

# MONOSEM

NC - 2018  
Réf.10640062

COMPAGNIE COMMERCIALE RIBOULEAU

## NOTICE SEMOIRS PLANTER MANUAL

NC - 2018



NC Technic



NC Classic



Notice de montage,  
Réglage,  
Entretien



Assembly, Adujstment  
and Maintenance  
Instructions



Bedienungsanleitung,  
Einstellung,  
Wartung



Aanwijzingen voor  
Montage, Afstellingen  
en Onderhoud



# MONOSEM



**SPARE  
PARTS**

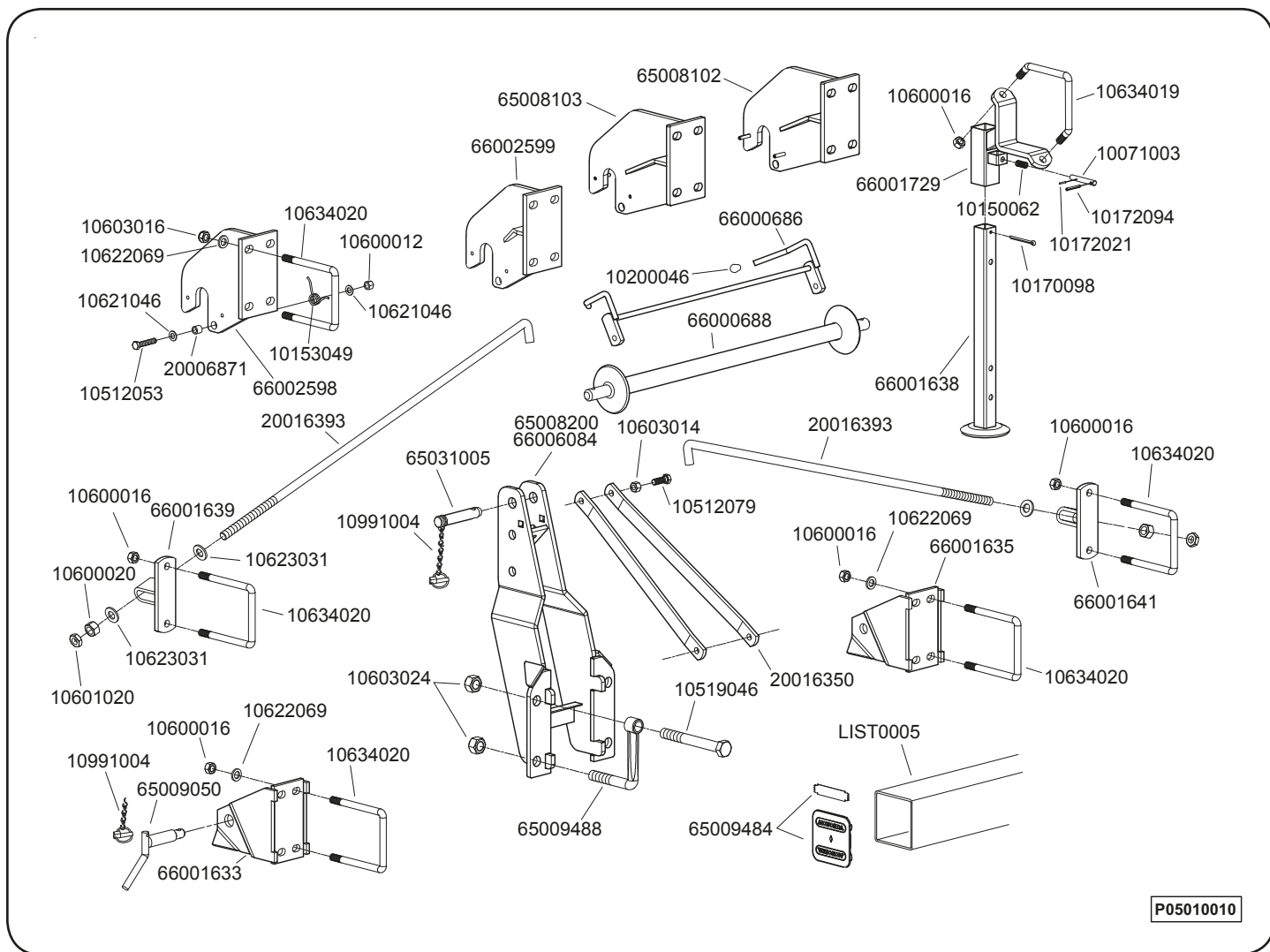
**PIÈCES DE  
RECHANGE**

**ERSATZTEILE**

**ONDERDELEN**



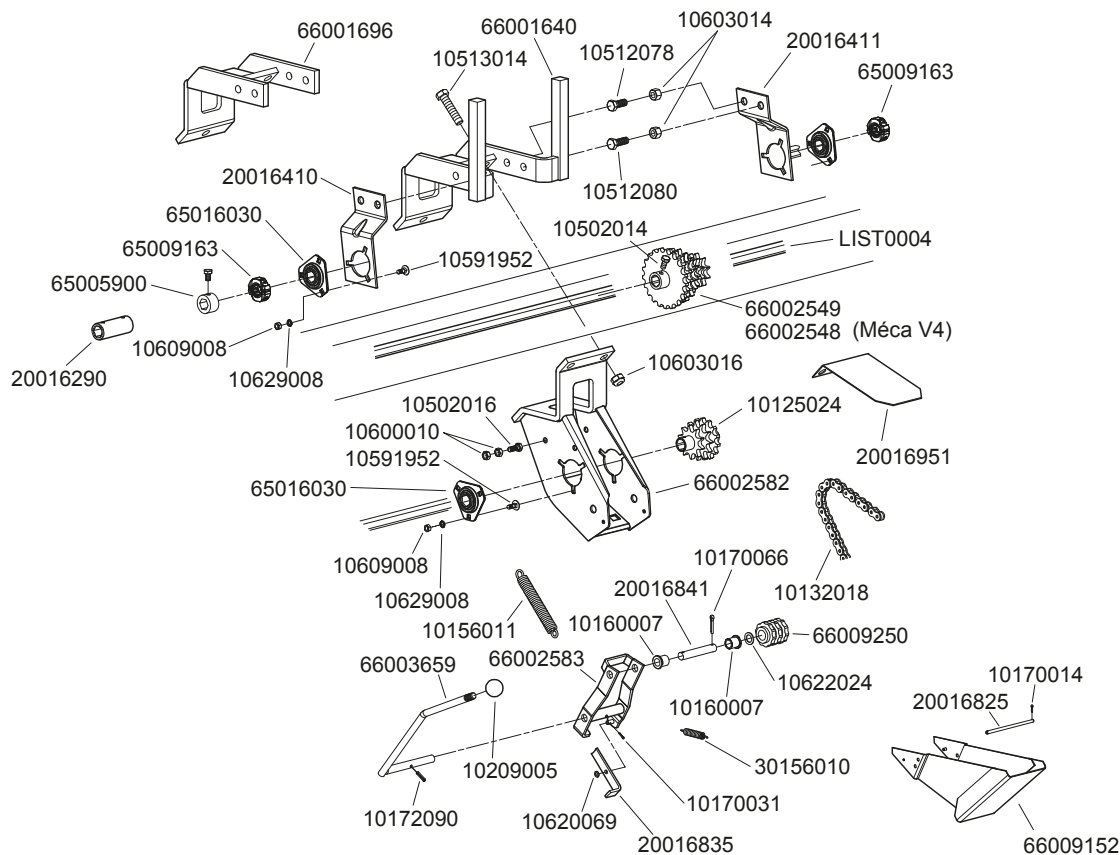
# CHÂSSIS RIGIDE PORTE 5"



P05010010

Réf. OLD	Réf. NEW	Désignation	Réf. OLD	Réf. NEW	Désignation
11456	10071003	Axe de blocage béquille	4534.2	66001641	Bride de tirant latéral coté droit
6904	10150062	Ressort R145	4541	66001729	Support de béquille
4370	10153049	Ressort de taquet	4516.1c	66002598	Plaque latérale G d'attelage semi-automatique
	10170098	Goupille fendue Ø6 x 70	4516.2c	66002599	Plaque latérale D d'attelage semi-automatique
	10172021	Goupille élastique Ø3 x 20		66006084	3e point supérieur d'attelage >08
	10172094	Goupille élastique Ø6 x 45			
4549	10200046	Embout plastique de protection		LIST0005	Diverses longueurs « Poutre 5" 127x127 »
	10512053	Vis H M12 x 60			
	10512079	Vis H M14 x 40			
4488.1	10519046	Vis H M24 x 200			
	10600012	Écrou H M12			
	10600016	Écrou H M16			
	10600020	Écrou H M20			
	10601020	Écrou Hm M20			
	10603014	Écrou frein M14			
	10603016	Écrou frein M16			
4506.1	10603024	Écrou frein M24			
	10621046	Rondelle Ø13 x 27 x 2			
	10622069	Rondelle Ø17,5 x 30 x 4			
	10623031	Rondelle Ø21 x 40 x 4			
4501	10634019	Bride de serrage en V Ø16			
4502	10634020	Bride de serrage en U Ø16 carré de 127			
11476.1	10991004	Goupille clip Ø9mm avec chaînette			
4369	20006871	Douille d'articulation taquet d'attelage (40060871)			
4532	20016350	Tirant arrière d'attelage			
4533	20016393	Tirant latéral d'attelage			
4516.2d	65008102	Plaque semi auto grand déport coté droit			
4516.1d	65008103	Plaque semi auto grand déport coté gauche			
4530.3	65008200	Bloc central d'attelage 3 points <2010			
4535.2	65009050	Broche d'attelage (Ø28mm) n°2			
4517	65009484	Embout de barre carré 127			
4504.c	65009488	Bride de serrage Ø24 (avec écrou)			
4480.2	65031005	Axe de 3ème point central Ø25 avec chaînette			
4366.c	66000686	Taquet d'axe d'attelage			
4365.a	66000688	Axe d'attelage semi-automatique			
4531.1	66001633	Bride inférieur G (déport 160)			
4531.2	66001635	Bride inférieur D (déport 160)			
4540	66001638	Béquille de châssis			
4534.1	66001639	Bride de tirant latéral coté gauche			

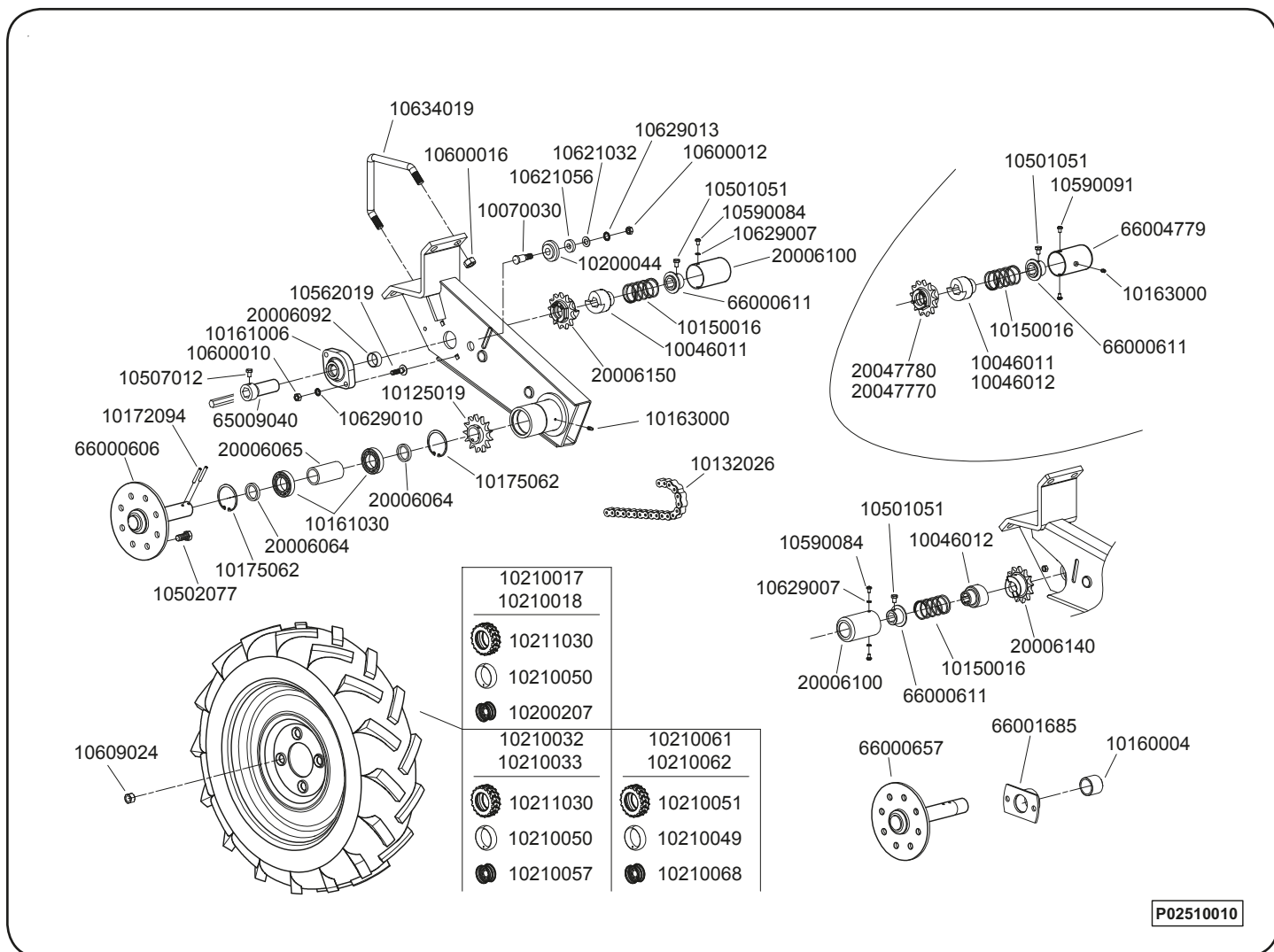
# BOITE DE DISTANCES STANDARD



P02000090

Réf. OLD	Réf. NEW	Désignation	Réf. OLD	Réf. NEW	Désignation
4325.c	10125024	Pignon moteur std, boîte de distances (10-12-14 dents)	4510.b	66003659	Levier d'articulation de tendeur
4327.a	10132018	Chaîne de boîte de distances (36 rouleaux)	4519	66009152	Carter basculant de boîte de distances (65009416)
9147	10156011	Ressort de tendeur de boîte de distances (R127)	4511.b	66009250	Galet tendeur de boîte de distances (65007900)
5021	10160007	Bague autolubrifiante (B25)			
	10170014	Goupille fendue Ø2.5 x 20		LIST0004	Diverses longueurs « Axe six pans mâle 21.9 »
	10170031	Goupille fendue Ø3.5 x 25			
	10170066	Goupille fendue Ø5 x 35			
	10172090	Goupille élastique Ø6 x 25			
4584	10209005	Boule de manœuvre			
	10502014	Vis H M10 x 20			
	10502016	Vis H M10 x 25			
	10512078	Vis H M14 x 35			
	10512080	Vis H M14 x 45			
	10513014	Vis H M16 x 70			
	10591952	Vis TRCC M8 x 18 inox			
	10600010	Écrou H M10			
	10603014	Écrou frein M14			
	10603016	Écrou frein M16			
	10609008	Écrou H M8 inox			
	10620069	Rondelle Ø8,5 x 20 x 1.5			
	10622024	Rondelle Ø16,5 x 26 x 1			
	10629008	Rondelle AZ Ø8 inox			
4522.1a	20016410	Support palier seul coté gauche			
4522.2a	20016411	Support palier seul coté droit			
4521	20016290	Tube de jonction d'axes 6 pans (40050051)			
4537	20016825	Axe de carter basculant de boîte (40090109)			
4509.b	20016835	Taquet de tendeur			
4512.a	20016841	Axe de galet tendeur			
4621	20016951	Couvercle de boîte de distances (40090417)			
5501	30156010	Ressort (R125)			
4523	65005900	Bague d'arrêt d'axe 6 pans			
4523.1	65009163	Bague d'arrêt forgée d'axe 6 pans			
4515	65016030	Palier tôle complet inox			
4539.b	66001640	Bloc support turbine (65015037)			
4539.1b	66001696	Contre-bride boîte de distances (65015038)			
4326.5	66002548	Pignon 6 dentures (11-12-13-14-15-16 dents) MECA			
4326.4	66002549	Pignon 6 dentures (10-11-13-17-19-21 dents) NG+ / NC			
4507.c	66002582	Carter nu de boîte de distances standard			
4508.b	66002583	Tendeur nu de boîte de distances standard			

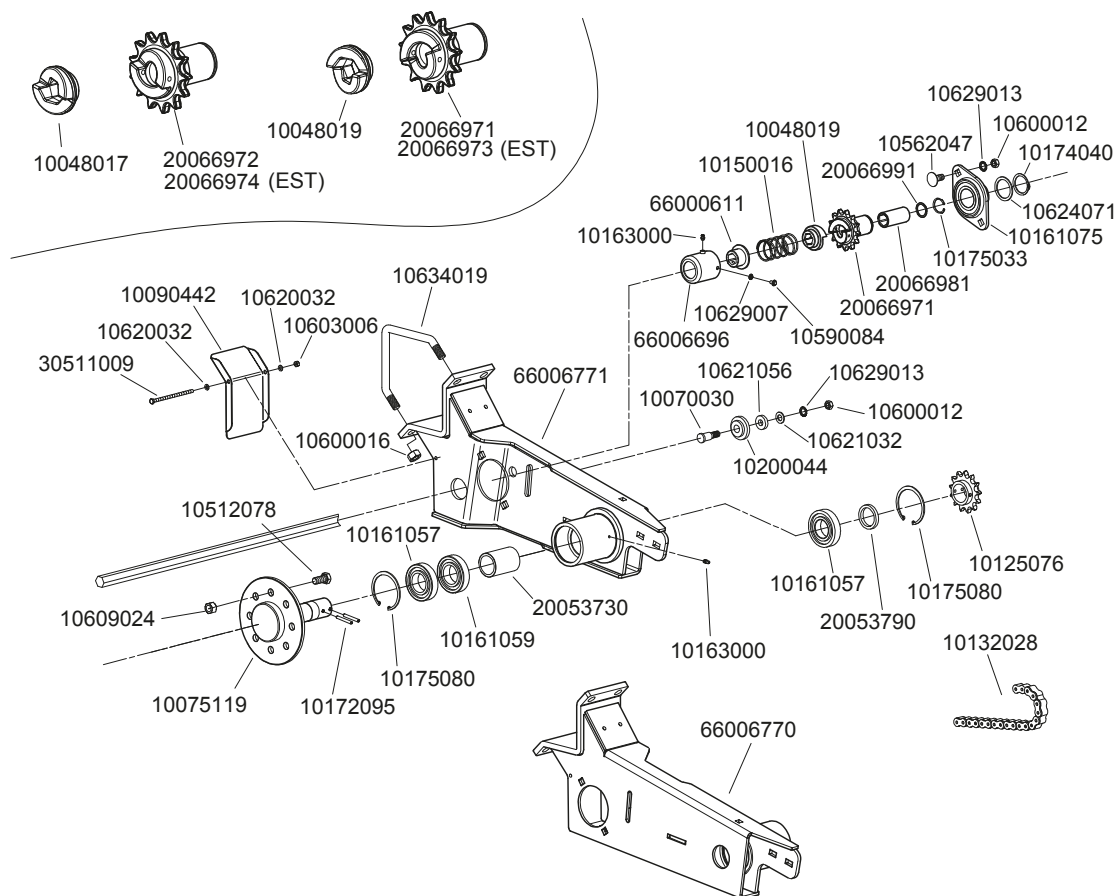
# BLOC ROUE ARRIÈRE S T" (1)



Réf. OLD	Réf. NEW	Désignation	Réf. OLD	Réf. NEW	Désignation
4310.1a	10046011	Crabot 6 pans pour bloc roue avec roue à gauche		10629010	Rondelle AZ Ø10
4310.2a	10046012	Crabot 6 pans pour bloc roue avec roue à droite		10629013	Rondelle AZ Ø12
4320	10070030	Axe de galet tendeur sur bloc roue (A 17)	4501	10634019	Bride de serrage en V (fil Ø16 mm)
4306.a	10125019	Pignon inférieur de bloc roue (13 dents)	4527	20006064	Bague entretoise extérieure de roulements
4307.b	10132026	Chaîne de bloc roue (52 rouleaux)	4526	20006065	Bague entretoise intérieure de roulements
4311	10150016	Ressort de crabot (R96)	4529	20006092	Tube entretoise sur bloc roue (40060101)
4316.a	10160004	Bague bronze B66 (spécial AFS)	4313	20006100	Tube cache-crabot
4514	10161006	Palier fonte complet	4309.2b	20006140	Crabot pignon bloc roue - roue à droite (13 dents)
4525	10161030	Roulement à billes de bloc roue réf. 6007-Z	4309.1b	20006150	Crabot pignon bloc roue - roue à gauche (13 dents)
10118	10163000	Graisseur droit	4309.2c	20047770	Crabot pignon bloc roue étanche - roue à droite
	10172094	Goupille élastique Ø6 x 45	4309.1c	20047780	Crabot pignon bloc roue étanche - roue à gauche
4661	10175062	Anneau élastique intérieur Ø62	4528	65009040	Tube de palier fonte sur bloc roue
4319	10200044	Galet tendeur de chaîne sur bloc roue (G50A)	4308	66000606	Axe standard de bloc roue
4870.3	10200207	Jante seule déport 20 (6.5 x 80 x 15)	4312.a	66000611	Bague d'arrêt de ressort crabot
4870	10210017	Roue complète droite 6,5x80x15 déport 20 mm	4308.1	66000657	Axe long (spécial AFS)
4870	10210018	Roue complète gauche 6,5x80x15 déport 20 mm	4622	66001685	Palier complémentaire spécial AFS
4875	10210032	Roue complète droite 6,5x80x15 déport 0 mm	4313.a	66004779	Tube cache crabot avec graissage
4875	10210033	Roue complète gauche 6,5x80x15 déport 0 mm			
1275.2	10210049	Chambre à air seule (500 x 15)			
4870.2	10210050	Chambre à air seule (6.5 x 80 x 15)			
1275.1	10210051	Pneu seul (500 x 15)			
4875.1	10210057	Jante seule déport 0 (6.5 x 80 x 15)			
1275	10210061	Roue complète droite 500x15 T33 (Largeur 120 mm)			
1275	10210062	Roue complète gauche 500x15 T33 (Largeur 120 mm)			
	10210068	Jante seule déport 45 (500 x 15)			
4870.1	10211030	Pneu seul (6.5 x 80 x 15)			
	10501051	Vis H M8 x 12			
	10502077	Vis H M14 x 30			
	10507012	Vis H M10 x 16			
	10562019	Vis TRCC M10 x 40			
	10590084	Vis TBHC M6 x 10 à embase			
	10590091	Vis TFHC M6 x 40			
	10600010	Écrou H M10			
	10600012	Écrou H M12			
	10600016	Écrou H M16			
1277.3	10609024	Écrou bombe (E14A)			
	10621032	Rondelle Ø13 x 24 x 2			
	10621056	Rondelle Ø13 x 30 x 7			
	10629007	Rondelle AZ Ø6			



# BLOC ROUE ARRIÈRE "R3" (1)



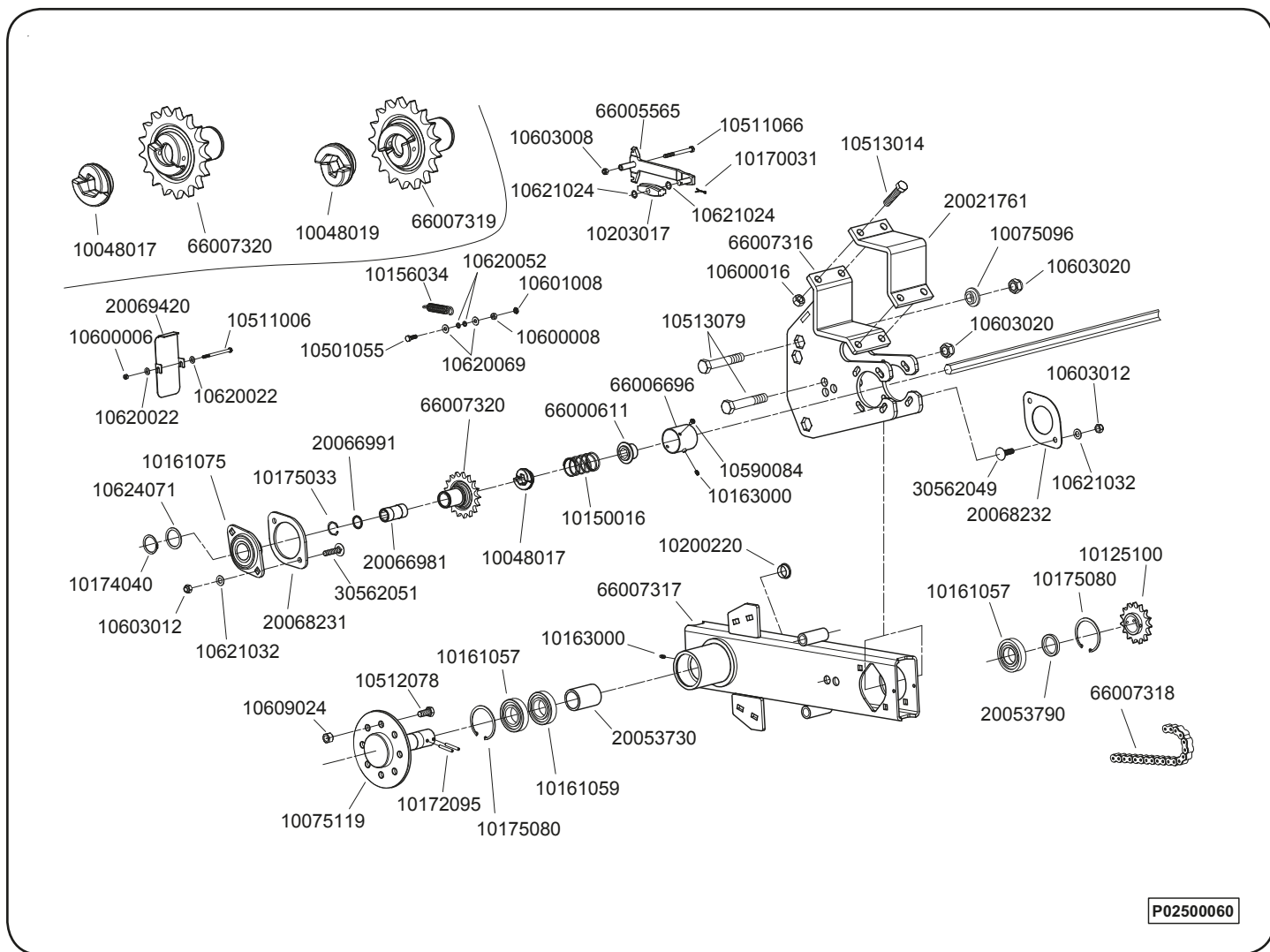
P02510050

Réf. OLD	Réf. NEW	Désignation	Réf. OLD	Réf. NEW	Désignation
	10048017	Crabot baladeur droit (bloc roue renforcé R3)		30511009	Vis H M6 x 120
	10048019	Crabot baladeur gauche (bloc roue renforcé R3)	4312.a	66000611	Bague d'arrêt de ressort crabot
4320	10070030	Axe galet tendeur sur bloc roue		66006696	Cache crabot (bloc roue renforcé R3)
	10075119	Moyeu jante de bloc roue >08		66006770	Bloc roue renforcé droit (R3)
	10090442	Carter bloc roue renforcé (R3)		66006771	Bloc roue renforcé gauche (R3)
	10125076	Pignon moteur 13 dents			
	10132028	Chaîne 13N 54 rouleaux			
	10150016	Ressort R96			
	10161057	Roulement pour moyeu de bloc roue >06			
	10161059	Roulement 6208 SS			
	10161075	Palier applique en tôle Ø40			
10118	10163000	Graisneur droit M6			
	10172095	Goupille élastique Ø6 x 50			
1551	10174040	Anneau élastique extérieur Ø40			
4246	10175080	Anneau élastique intérieur Ø80			
	10175033	Anneau élastique intérieur Ø32			
4319	10200044	Galet tendeur de chaîne sur bloc roue			
	10512078	Vis H M14 x 35			
	10562047	Vis TRCC M12 x 30			
	10590084	Vis TBHC M6 x 10 à embase			
	10600012	Écrou H M12			
	10600016	Écrou H M16			
	10603006	Écrou frein M6			
1277.3	10609024	Écrou EA M14			
	10620032	Rondelle Ø6,5 x 15 x 1			
	10621032	Rondelle Ø13 x 24 x 2			
	10621056	Rondelle Ø13 x 30 x 7			
	10624071	Rondelle Ø41 x 52 x 2			
	10629007	Rondelle AZ Ø6 inox			
	10629013	Rondelle AZ Ø12			
4501	10634019	Bride de serrage en V Ø16			
	20053730	Tube entretoise de roulement (3 roulement 6208)			
	20053790	Bague entretoise (40090408)			
	20066971	Crabot pignon droit (bloc roue renforcé R3)			
	20066972	Crabot pignon gauche (bloc roue renforcé R3)			
	20066973	Crabot pignon R3 estampé (G ou AD)			
	20066974	Crabot pignon R3 estampé (D ou AG)			
	20066981	Douille guide pour crabot (R3)			
	20066991	Rondelle de calage			





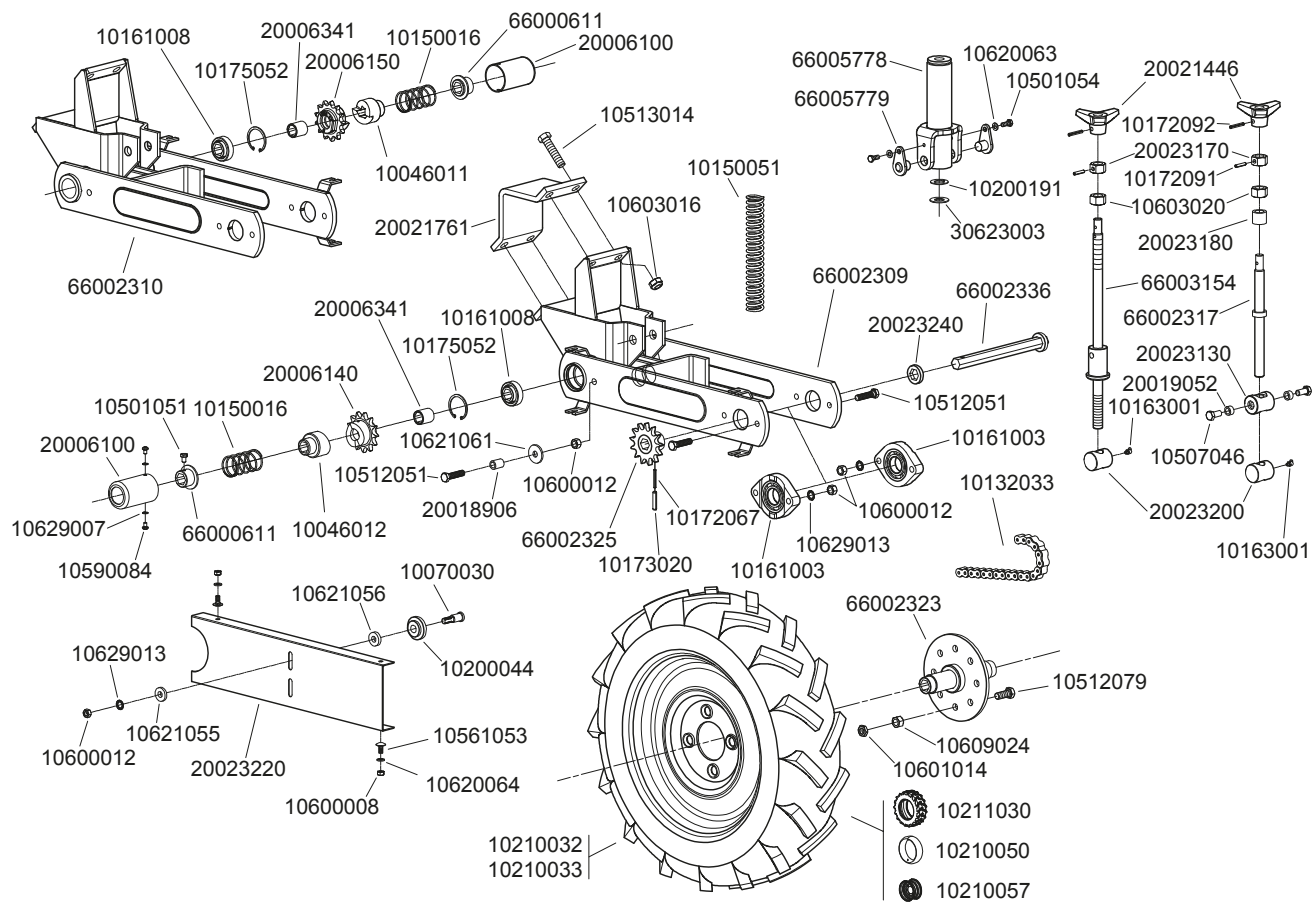
# BLOC ROUE AVANT RÉGLABLE 3 POSITIONS "R3" (1)



Réf. OLD	Réf. NEW	Désignation	Réf. OLD	Réf. NEW	Désignation
	10048017	Crabot baladeur bloc roue droit R3	1534.a	20021761	Contre bride 4 trous largeur 120mm
	10048019	Crabot baladeur bloc roue gauche R3		20026819	Chaîne 13N 68 rouleaux
	10075096	Bague épaulée		20053730	Tube entretoise de roulement (3 roulement)
	10075119	Axe flasque Ø40 de bloc roue >08		20053790	Bague entretoise de moyeu (40090408)
	10125076	Pignon 13 dents		20066971	Pignon de crabot de bloc roue droit R3
	10132001	Attache rapide chaîne 13N		20066972	Pignon de crabot de bloc roue gauche R3
	10150016	Ressort R96		20066981	Douille guide rotation
	10156034	Ressort de tendeur		20066991	Rondelle de calage de douille
	10161057	Roulement 6208 Z		20068231	Grande plaque de fermeture bloc roue
	10161059	Roulement 6208 SS		20068232	Petite plaque de fermeture bloc roue
	10161075	Palier applique en tôle Ø40		20069420	Tôle de protection bloc roue avant réglable R3
10118	10163000	Graisseur droit M6		30562049	Vis TRCC M12 x 40
	10170031	Goupille fendue Ø3,5 x 25		30562051	Vis TRCC M12 x 50
	10172095	Goupille élastique Ø6 x 50	4312.a	66000611	Butée de ressort de crabot
	10174040	Anneau élastique ext. Ø40		66005565	Tendeur de chaîne
	10175033	Anneau élastique int. Inversé Ø32		66006696	Cache crabot bloc roue renforcé R3
	10175080	Anneau élastique int. Ø40		66007129	Partie fixe du bloc roue réglable R3 (3 positions)
	10200220	Bouchon plastique noir Ø31		66007130	Partie mobile du bloc roue réglable R3 (3 positions)
	10203017	Patin plastique pour tendeur de chaîne			
	10501055	Vis H M8 x 25			
	10511006	Vis H M6 x 90			
	10511066	Vis H M8 x 90			
	10513014	Vis H M16 x 70			
	10513079	Vis H M20 x 120			
	10590084	Vis TBHC M6 x 10			
	10600006	Écrou H M6			
	10600008	Écrou H M8			
	10600016	Écrou H M16			
	10601008	Écrou Hm M8			
	10603008	Écrou frein M8			
	10603012	Écrou frein M12			
	10603020	Écrou frein M20			
1277.3	10609024	Écrou EA M14			
	10620022	Rondelle Ø6,5 x 15 x 1,5			
	10620052	Rondelle Ø8,2 x 12 x 2			
	10620069	Rondelle Ø8,5 x 20 x 1,5			
	10621024	Rondelle Ø13 x 18 x 1			
	10621032	Rondelle Ø13 x 24 x 2			
	10624071	Rondelle Ø41 x 52 x 2			



# BLOC ROUE RÉGLABLE À VIS

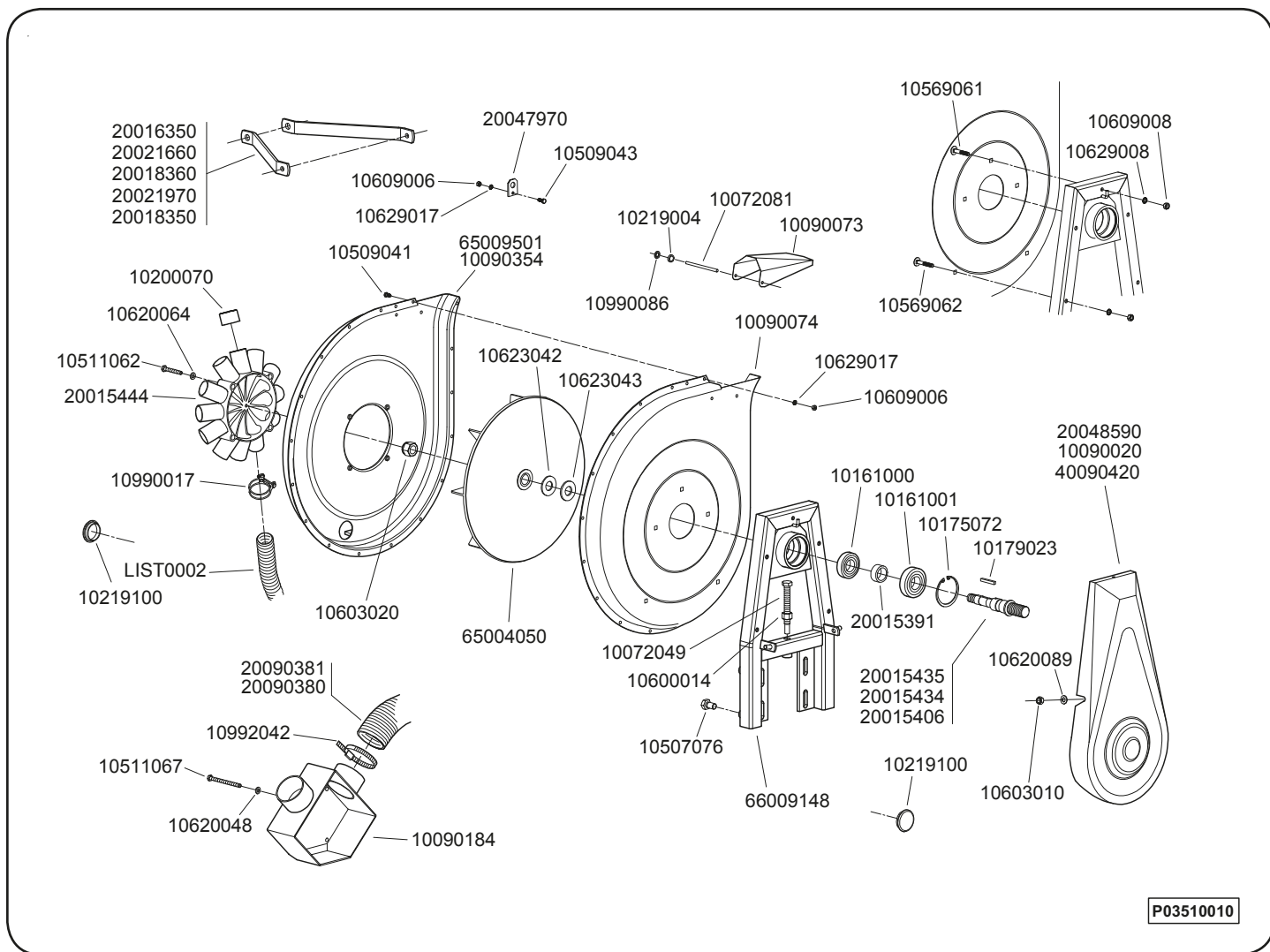


P02530010

Réf. OLD	Réf. NEW	Désignation	Réf. OLD	Réf. NEW	Désignation
4310.1a	10046011	Crabot 6 pans pour bloc roue avec roue à gauche		10621061	Rondelle Ø13 x 40 x 4
4310.2a	10046012	Crabot 6 pans pour bloc roue avec roue à droite		10629007	Rondelle AZ Ø6
4320	10070030	Axe galet tendeur sur bloc roue		10629013	Rondelle AZ Ø12
4657.a	10132033	Chaîne 13N 66 rouleaux	4313	20006100	Tube cache crabot
4311	10150016	Ressort de pression R96	4309.2b	20006140	Crabot pignon pour bloc roue avec roue à droite
5666.2	10150051	Ressort de bloc roue réglable	4309.1b	20006150	Crabot pignon pour bloc roue avec roue à gauche
4655	10161003	Palier complet	4317.3	20006341	Fourreau tube 6 pans (40060103)
4659	10161008	Roulement 205 KRR	9658	20018906	Tube entretoise de galet (40060112)
10118.a	10163001	Graisseur à 45° M6		20019052	Entretoise (40019052)
	10172067	Goupille élastique Ø5 x 40	7083	20021446	Volant de terrage
	10172091	Goupille élastique Ø6 x 30	1534.a	20021761	Contre bride largeur 120mm (4 trous) (40080006)
	10172092	Goupille élastique Ø6 x 35	4717	20023130	Noix lisse de bloc roue (40060123)
	10173020	Goupille élastique Ø8 x 40	4728	20023170	Ecrou H M20 percé (40060111)
4660	10175052	Anneau élastique int. Ø52	4711	20023180	Entretoise de vis de réglage(40060105)
4319	10200044	Galet tendeur de chaîne sur bloc roue	4715	20023200	Axe flottant (40060110)
	10200191	Rondelle plastique noire	4658.a	20023220	Carter ce bloc roue réglable
	10210032	Roue complète droite 6.5x80x15 (déport 0mm)	4716	20023240	Entretoise d'axe de roue (40060122)
	10210033	Roue complète gauche 6.5x80x15 (déport 0mm)		30623003	Rondelle Ø20.5 x 40 x 2
4870.2	10210050	Chambre à air seule (roue 6.5x80x15)	4312.a	66000611	Rondelle butée de ressort pour crabot
4875.1	10210057	Jante seule 6,5 x 80 x 15 (déport 0)	4710.2b	66002309	Corps bloc roue réglable (crabot à G)
4870.1	10211030	Pneu seul (roue 6.5x80x15)	4710.1b	66002310	Corps bloc roue réglable (crabot à D)
	10501051	Vis H M8 x 12	4714	66002317	Tige filetée de réglage (65006112)
	10501054	Vis H M8 x 20	4653	66002323	Flasque de roue
	10507046	Vis H M12 x 25	4656.a	66002325	Pignon arrière de bloc roue
	10512051	Vis H M12 x 50	4654	66002336	Axe pour flasque de roue
	10512079	Vis H M14 x 40	4726	66003154	Axe de bloc roue entraîné à ressort (65036060)
	10513014	Vis H M16 x 70		66005778	Tube femelle vérin de ressort
	10561053	Vis TRCC M8 x 18		66005779	Axe de blocage
	10590084	Vis TBHC à embase M6 x 10			
	10600008	Écrou H M8			
	10600012	Écrou H M12			
	10601014	Écrou Hm M14			
	10603016	Écrou frein M16			
	10603020	Écrou frein M20			
1277.3	10609024	Écrou EA M14			
	10620063	Rondelle Ø8.5 x 16 x 1.5			
	10620064	Rondelle Ø8.5 x 16 x 2			
	10621055	Rondelle Ø13 x 30 x 5			
	10621056	Rondelle Ø13 x 30 x 7			



# TURBINE TYPE S TD" (1)

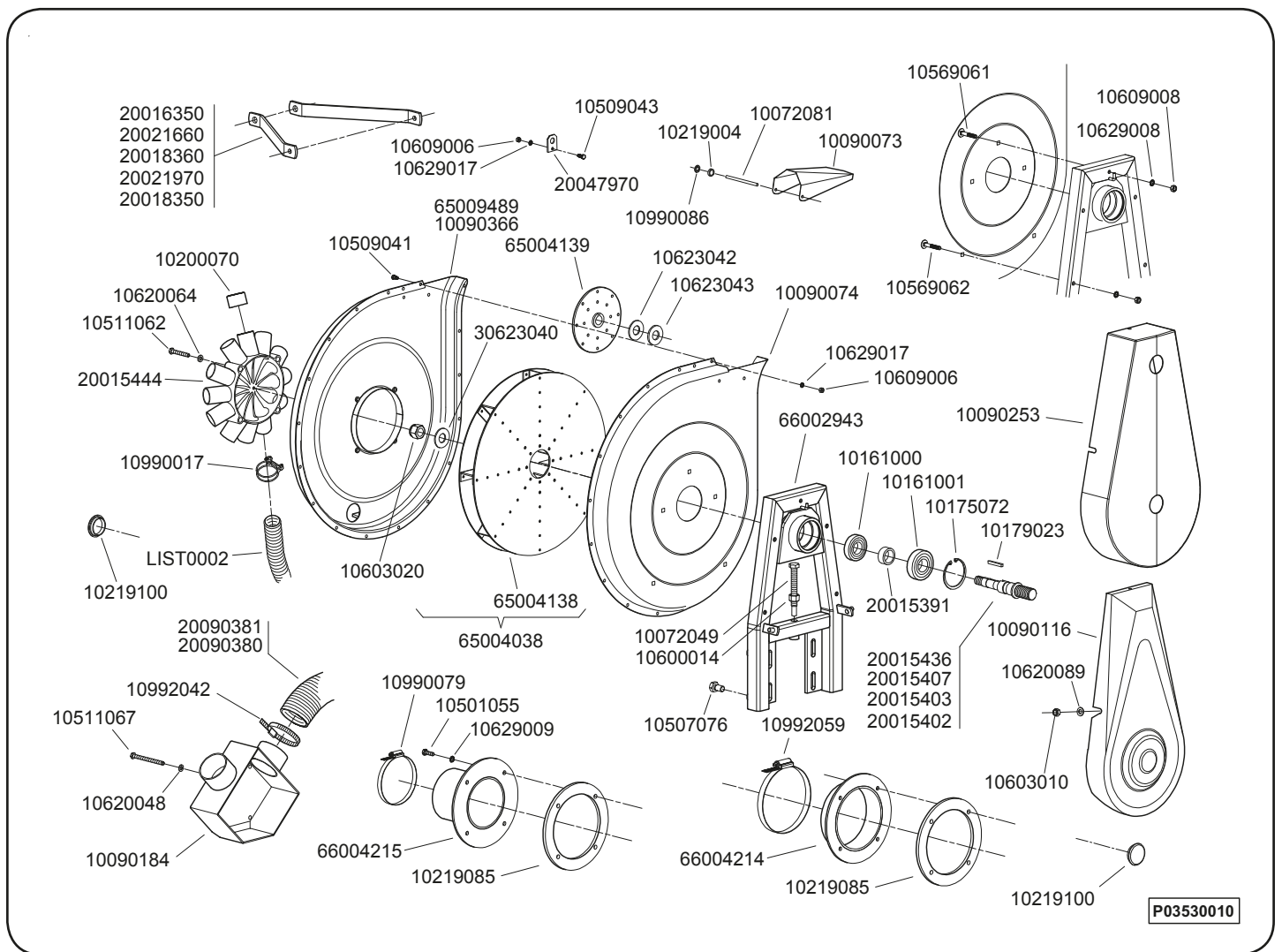


P03510010

Réf. OLD	Réf. NEW	Désignation	Réf. OLD	Réf. NEW	Désignation
4440	10072049	Vis de tension de courroie	4452	20015435	Axe supérieur 540 tr/min et 1000 tr/min 19g Øext.28
4455	10072081	Axe de clapet de turbine	4450	20015444	Bloc goulotte 12 sorties NG (plastique)
	10090020	Carter de courroie de turbine standard	4532	20016350	Bras de renfort de turbine (35x10 L.565)
4429.a	10090073	Clapet supérieur de turbine	4532.4	20018350	Bras de renfort de turbine (30x6 L.435)
4401.b	10090074	½ carter côté courroie de turbine STD	4532.2	20018360	Bras de renfort de turbine (30x6 L.490)
4290	10090184	Goulotte 2 sorties spéciale Ferti. 950l	4532.1	20021660	Bras de renfort de turbine (30x6 L.340)
	10090354	½ carter côté goulotte de turbine STD	4532.3	20021970	Bras de renfort de turbine (35x10 L.620)
4407	10161000	Roulement Ø extérieur 62mm (6206 2 RS)		20047970	Plat anneau de levage
4408	10161001	Roulement Ø extérieur 72mm (6306 2 RS)		20048590	Carter de courroie turbine Extend (40090421)
4409	10175072	Anneau élastique intérieur Ø72mm	4291	20090380	Tuyau Ø80 L=0m64
4439.a	10179023	Clavette supérieure		20090381	Tuyau Ø80 L=0m90
4451	10200070	Bouchon pour goulotte Ø40mm	4414.2	40090420	Carter de courroie de turbine avec pompe
6089	10219004	Ø int to rique	4403.b	65004050	Roue de turbine STD
	10219100	Bouchon de carter de turbine	4402.b	65009501	½ carter côté goulotte de turbine STD avec bouchon
	10507076	Vis H M14 x 25	4400.1	66009148	Corps de support turbine NG
	10509041	Vis H M6 x 12 inox			
	10509043	Vis H M6 x 16 inox			
	10511062	Vis H M8 x 55			
	10511067	Vis H M8 x 100			
	10569061	Vis TRCC M8 x 50 inox			
	10569062	Vis TRCC M8 x 55 inox			
	10600014	Écrou H M14			
	10603010	Écrou frein M10			
	10603020	Écrou frein M20			
	10609006	Écrou H M6 inox			
	10609008	Écrou H M8 inox			
	10620048	Rondelle Ø8,2 x 16 x 1			
	10620064	Rondelle Ø8,5 x 16 x 2			
	10620089	Rondelle Ø10,5 x 20 x 2			
	10623042	Rondelle Ø22,5 x 48 x 3			
	10623043	Rondelle Ø22,5 x 48 x 4			
	10629008	Rondelle AZ Ø8 inox			
	10629017	Rondelle AZ Ø6 inox			
4453	10990017	Collier de tuyau			
6090	10990086	Anneau d'arrêt Ø6			
4292	10992042	Collier de serrage Ø70 mm à 90mm			
4410.a	20015391	Tube entretoise de roulement			
4452.2	20015406	Axe supérieur de turbine 650 tr/min 19 gorges			
4452.1	20015434	Axe supérieur NG 450 tr/min 19 gorges Øext.24			

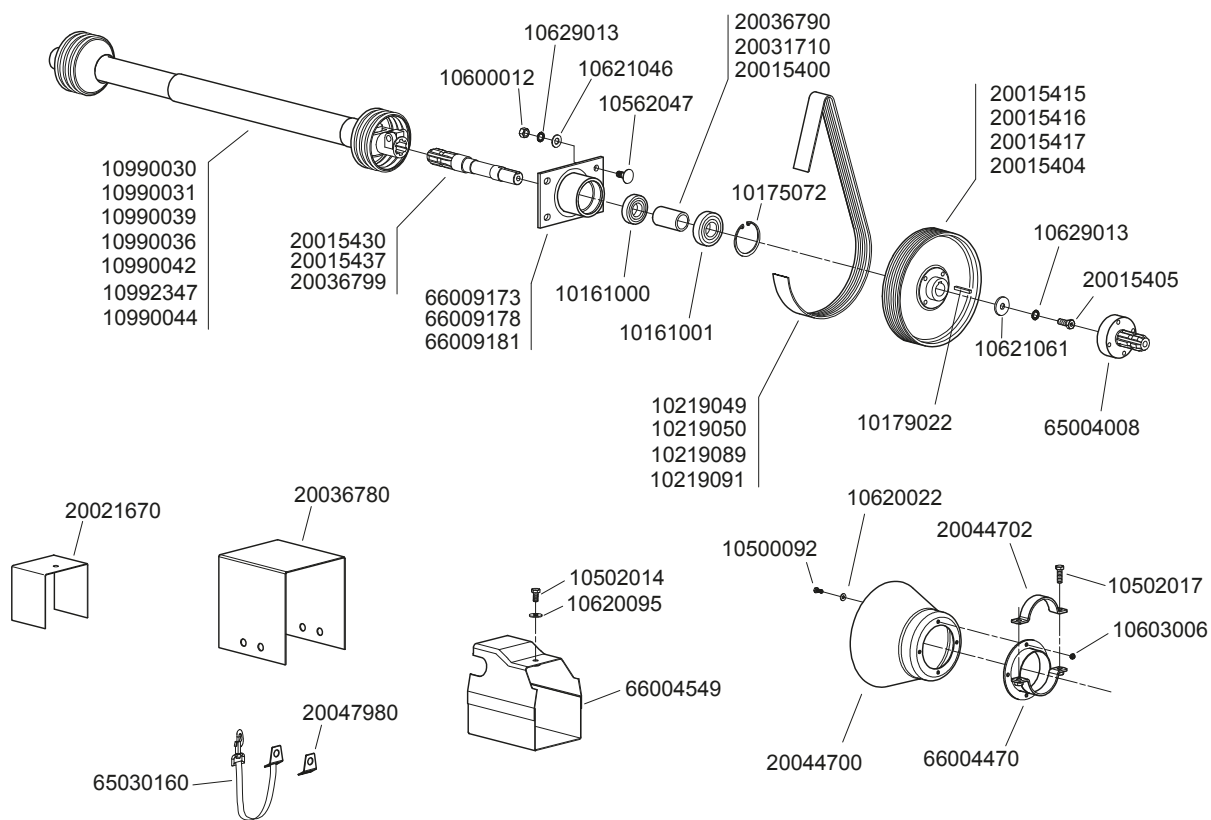


# TURBINE TYPE G D" (1)



Réf. OLD	Réf. NEW	Désignation	Réf. OLD	Réf. NEW	Désignation
4440	10072049	Vis de tension de courroie	6090	10990086	Anneau d'arrêt Ø6
4455	10072081	Axe de clapet de turbine	4292	10992042	Collier de serrage Ø70 mm à 90mm
4429.a	10090073	Clapet supérieur de turbine		10992059	Collier de serrage Ø150 à 170mm
4401.b	10090074	½ carter côté courroie de turbine STD	4410.a	20015391	Tube entretoise de roulement
4414-1a	10090116	Carter de courroie large de turbine GD		20015402	Axe supérieur de turbine GD 25 gorges Øext. 36
4290	10090184	Goulotte 2 sorties spéciale Ferti. 950l	4452.b	20015403	Axe supérieur de turbine GD 20 gorges Øext. 29
	10090253	Carter de courroie large de turbine GD (25 gorges)		20015407	Axe supérieur de turbine GD 20 gorges Øext. 36
	10090366	½ carter côté goulotte de turbine GD	4452.a	20015436	Axe supérieur de turbine GD 20 gorges Øext. 29
4407	10161000	Roulement Ø extérieur 62 mm (6206 2 RS)	4450	20015444	Bloc goulotte 12 sorties NG (plastique)
4408	10161001	Roulement Ø extérieur 72 mm (6306 2 RS)	4532	20016350	Bras de renfort de turbine (35x10 L.565)
4409	10175072	Anneau élastique intérieur Ø72mm	4532.4	20018350	Bras de renfort de turbine (30x6 L.435)
4439.a	10179023	Clavette supérieure	4532.2	20018360	Bras de renfort de turbine (30x6 L.490)
4451	10200070	Bouchon pour goulotte Ø40 mm	4532.1	20021660	Bras de renfort de turbine (30x6 L.340)
6089	10219004	Ø int torique	4532.3	20021970	Bras de renfort de turbine (35x10 L.620)
	10219085	Ø int collerette de turbine		20047970	Plat anneau de levage
	10219100	Bouchon de carter de turbine	4291	20090380	Tuyau Ø80 L=0m64
	10501055	Vis H M8 x 25		20090381	Tuyau Ø80 L=0m90
	10507076	Vis H M14 x 25		30623040	Rondelle Ø22,5 x 48 x 1,5
	10509041	Vis H M6 x 12 inox	4403.d	65004038	Roue de turbine GD + moyeu
	10509043	Vis H M6 x 16 inox	4238	65004138	Roue de turbine GD sans moyeu
	10511062	Vis H M8 x 55	4239	65004139	Moyeu de turbine GD + visserie
	10511067	Vis H M8 x 100	4402.c	65009489	½ carter côté goulotte de turbine GD avec bouchon
	10569061	Vis TRCC M8 x 50 inox	4400.1a	66002943	Corps de support turbine NG GD
	10569062	Vis TRCC M8 x 55 inox		66004214	Sortie de turbine Ø125mm lg.50mm
	10600014	Écrou H M14		66004215	Sortie de turbine Ø125mm lg.120mm
	10603010	Écrou frein M10			
	10603020	Écrou frein M20			
	10609006	Écrou H M6 inox		LIST0002	Diverses longueurs « tuyau d'aspiration Ø40 »
	10609008	Écrou H M8 inox			
	10620048	Rondelle Ø8,2 x 16 x 1			
	10620064	Rondelle Ø8,5 x 16 x 2			
	10620089	Rondelle Ø10,5 x 20 x 2			
	10623042	Rondelle Ø22,5 x 48 x 3			
	10623043	Rondelle Ø22,5 x 48 x 4			
	10629008	Rondelle AZ Ø8 inox			
	10629009	Rondelle AZ Ø8			
	10629017	Rondelle AZ Ø6 inox			
4453	10990017	Collier de tuyau			
9414	10990079	Collier de serrage Ø110 à 130mm			

# TURBINE TYPE G D" (2)

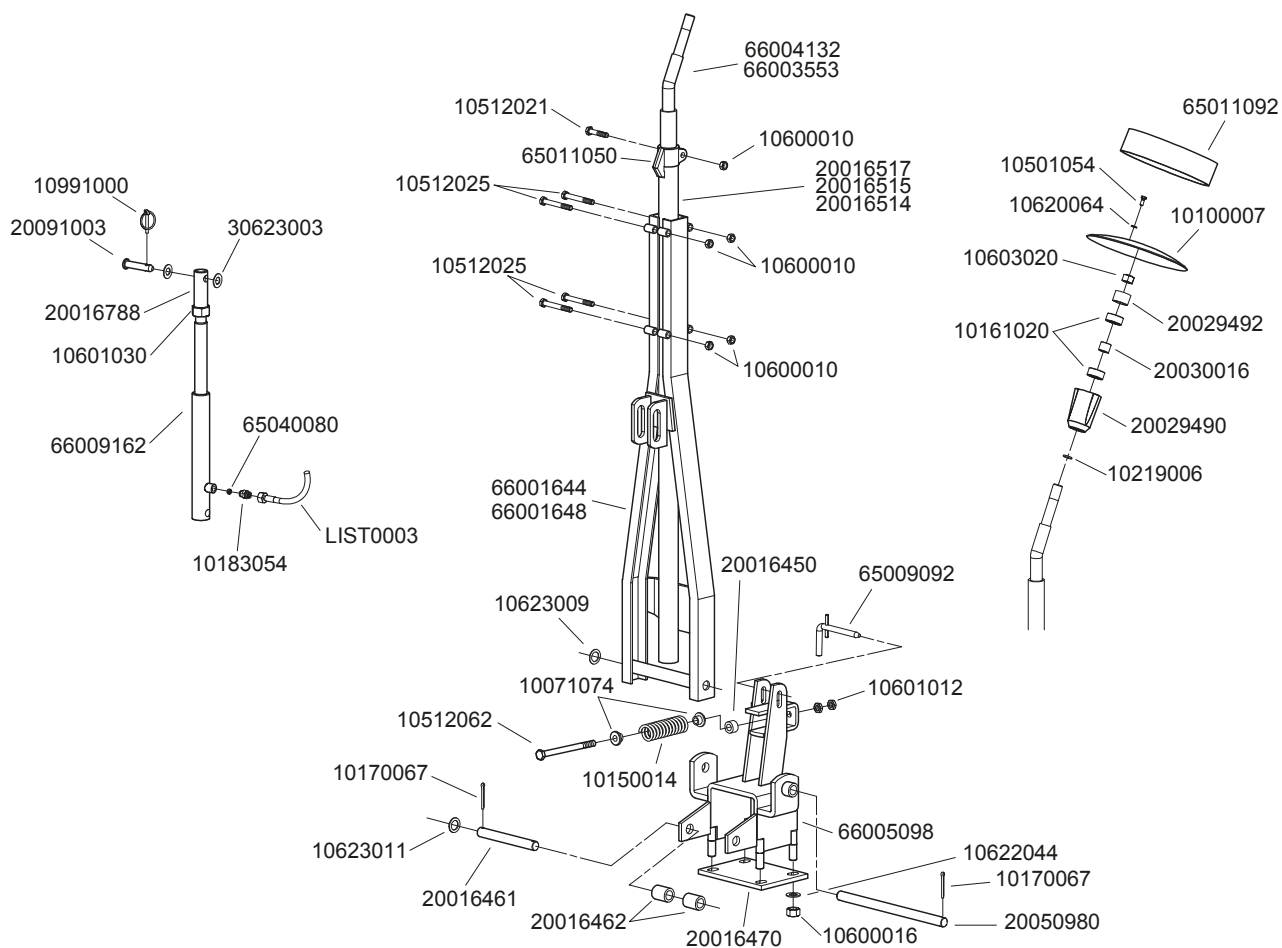


P03530020

Réf. OLD	Réf. NEW	Désignation	Réf. OLD	Réf. NEW	Désignation
4407	10161000	Roulement Ø extérieur 62 mm (6206 2 RS)		20044702	Contre bride de carter plastique (40090236)
4408	10161001	Roulement Ø extérieur 72 mm (6306 2 RS)		20047980	Attache de sangle
4409	10175072	Anneau élastique intérieur Ø72mm		65004008	Ensemble manchon d'entraînement de pompe
4437	10179022	Clavette inférieure		65030160	Sangle rigide
4413.a	10219049	Courroie "poly V" 540 tr/min turbine GD 20g (1245J)		66004470	Collier de fixation carter plastique
4413.1a	10219050	Courroie "poly V" 1000 tr/min turbine GD 20g (991J)	4434.4	66004549	Carter de cardan
4413.b	10219089	Courroie "poly V" 540 tr/min turbine GD 25g (1244J)	4404.a	66009173	Palier inférieur de turbine GD (lg.115mm)
4413.1b	10219091	Courroie "poly V" 1000 tr/min turbine GD 25g (991J)	4404.3	66009178	Palier inférieur de turbine GD (lg. 212mm)
	10500092	Vis H M6 x 16	4404.2	66009181	Palier inférieur de turbine STD (lg. 362mm)
	10502014	Vis H M10 x 20			
	10502017	Vis H M10 x 30			
	10562047	Vis H M12 x 30			
	10600012	Écrou H M12			
	10603006	Écrou frein M6			
	10620022	Rondelle Ø6,5 x 15 x 1,5			
	10620095	Rondelle Ø10,5 x 27 x 2			
	10621046	Rondelle Ø13 x 27 x 2			
	10621061	Rondelle Ø13 x 40 x 4			
	10629013	Rondelle AZ Ø12			
4428	10990030	Cardan complet modèle WALTERSCHEID lg.610mm			
4431	10990031	Cardan complet modèle WALTERSCHEID lg.910mm			
4448	10990036	Cardan complet de roue libre (pour herse animé)			
4447	10990039	Cardan complet spécial 6/8 - 8 cannelures lg.610mm			
4466	10990042	Cardan complet 6/8 - 8 cannelures lg.910mm			
	10992347	Cardan complet 3/8 - 21 cannelures lg.610mm			
4411	20015400	Tube entretoise de roulement Lg.70mm			
4412.1b	20015404	Poulie turbine 1000 tr/min Øext.150 (25 gorges)			
	20015405	Vis H M12 x 30 + pt de centre (40090315)			
4412.a	20015415	Poulie turbine 540 tr/min GD Øext.290 (20 gorges)			
4412.1a	20015416	Poulie turbine 1000 tr/min GD Ø ext.150 (20 gorges)			
4412.b	20015417	Poulie turbine 540 tr/min GD Øext.290 (25 gorges)			
4405.a	20015430	Axe inférieur de turbine			
4405.2a	20015437	Axe inférieur de turbine (lg. 362mm)			
4434.3	20021670	Tôle protectrice			
4411.2	20031710	Tube entretoise de roulement Lg.170mm			
	20036780	Tôle protectrice pour palier long			
4411.1	20036790	Tube entretoise de roulement Lg.320mm			
4405.3a	20036799	Axe inférieur de turbine lg.560mm			
	20044700	Bol protecteur de transmission			



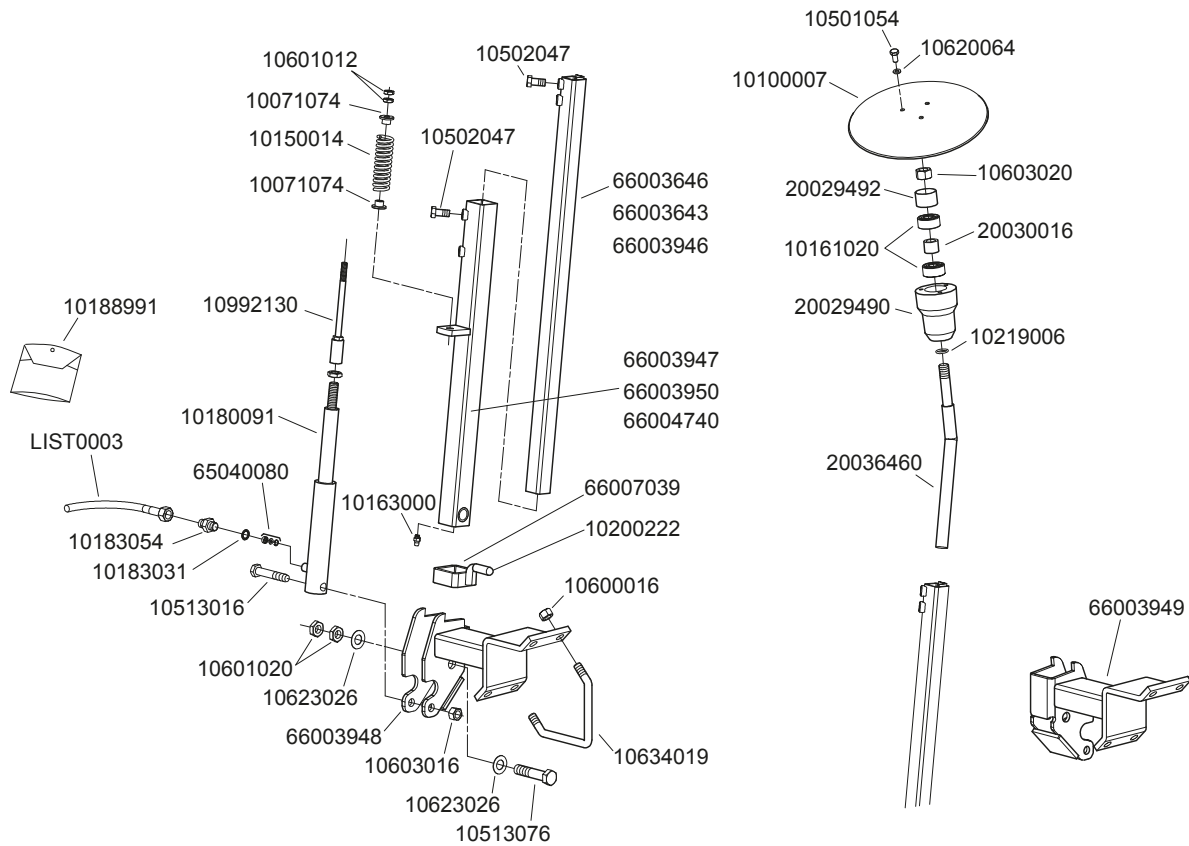
# RAYONNEUR TYPE A 1"



P03000150

Réf. OLD	Réf. NEW	Désignation	Réf. OLD	Réf. NEW	Désignation
1339	10071074	Bague d'articulation (B11)	4552.1	66001644	Cadre simple de rayonneur hydraulique L : 1.05m
11207	10100007	Disque de rayonneur Ø300	4552.2	66001648	Cadre simple de rayonneur hydraulique L : 1.40m
11206	10150014	Ressort ralentisseur de rayonneur (R75)	4554.2a	66003553	Tube mâle de rayonneur L : 1m
7014.a	10161020	Roulement 3204 2RS	4554.1a	66004132	Tube mâle de rayonneur L : 1.80m
	10170067	Goupille fendue Ø5 x 40		66005098	Support bride de rayonneur
4596.a	10183054	Raccord 12 x 17/18 x 1,5	4559	66009162	Vérin de rayonneur
4556	10219006	Joint d'étanchéité sur moyeu de disque			
	10501054	Vis H M8 x 20		LIST0003	Diverses longueurs « flexible hydraulique F18 x 1.5 »
	10512021	Vis H M10 x 50			
	10512025	Vis H M10 x 80			
	10512062	Vis H M12 x 160			
	10600010	Écrou Hu M10			
	10600016	Écrou Hu M16			
	10601012	Écrou Hm M12			
	10601030	Écrou Hm M30			
	10603020	Écrou frein M20			
	10620064	Rondelle Ø8.5 x 16 x 2			
	10622044	Rondelle Ø17 x 30 x 2			
	10623009	Rondelle Ø21 x 32 x 1			
	10623011	Rondelle Ø21 x 32 x 2			
11476	10991000	Goupille clips Ø9mm			
	20016450	Tube rond TE 14-25 lg 15mm			
4558	20016461	Axe inférieur de vérin de rayonneur (40110103)			
4560	20016462	Douille entretoise de vérin			
4551	20016470	Plaque contre bride de support rayonneur			
4553.3	20016514	Tube femelle de rayonneur L : 1m			
4553.2	20016515	Tube femelle de rayonneur L : 1.20m			
4553.1	20016517	Tube femelle de rayonneur L : 2 m			
4561	20016788	Tube écrou sur vérin			
4555.1	20029490	Moyeu de disque rayonneur (avec roulements)			
4473	20029492	Bague butée (40090018)			
4472	20030016	Entretoise de roulements (40090273)			
	20050980	Axe de rayonneur hydraulique			
11482	20091003	Broche Ø19 x 65 (40090123)			
	30623003	Rondelle Ø20.5 x 40 x2			
11539	65009092	Broche de verrouillage			
4361	65011050	Bride de réglage de bras de disque (B37)			
11214	65011092	Couronne d'appui pour disque Ø300			
4589	65040080	Pastille ralentisseur de débit			

# RAYONNEUR TYPE H "



P03000222

Réf. OLD	Réf. NEW	Désignation	Réf. OLD	Réf. NEW	Désignation
1339	10071074	Bague d'articulation (B11)			
11207	10100007	Disque de rayonneur Ø300			
11206	10150014	Ressort ralentisseur de rayonneur (R75)			
7014.a	10161020	Roulement 3204 2RS			
10118	10163000	Graisseur droit M6			
4566	10180091	Vérin de rayonneur châssis de 3 m			
4596.a	10183054	Raccord 12 x 17/18 x 1,5			
4566.1	10188991	Joint de vérin de rayonneur (jeu complet)			
	10200222	Embout plastique rouge			
4556	10219006	Joint d'étanchéité sur moyeu de disque			
	10501054	Vis H M8 x 20			
	10502047	Vis H M12 x 30			
	10513016	Vis H M16 x 90			
	10513076	Vis H M12 x 90			
	10600016	Écrou Hu M16			
	10601012	Écrou Hm M12			
	10601020	Écrou Hm M20			
	10603016	Écrou frein M16			
	10603020	Écrou frein M20			
	10620064	Rondelle Ø8.5 x 16 x 2			
	10623026	Rondelle Ø21 x 40 x 1			
4501	10634019	Bride de serrage en V Ø16			
4567	10992130	Tige de vérin			
4555.1	20029490	Moyeu de disque rayonneur (avec roulements)			
4473	20029492	Bague butée (40090018)			
4472	20030016	Entretoise de roulements (40090273)			
4957	20036460	Axe porte disque			
4589	65040080	Pastille ralentisseur de débit			
4956.2	66003643	Tube de 40x40 Longueur 1,80 m			
4956.1	66003646	Tube de 40x40 Longueur 1,30 m			
4956.3	66003946	Tube de 40x40 Longueur 0,90 m			
4269.G	66003948	Chape de rayonneur gauche H 00			
4268.G	66003950	Bras de rayonneur gauche H 00 châssis 3 m			
	66004740	Bras primaire de rayonneur gauche long lg.1600			
	66007039	Bague de blocage (transport)			
	LIST0003	Diverses longueurs « flexible hydraulique F18 x 1.5 »			



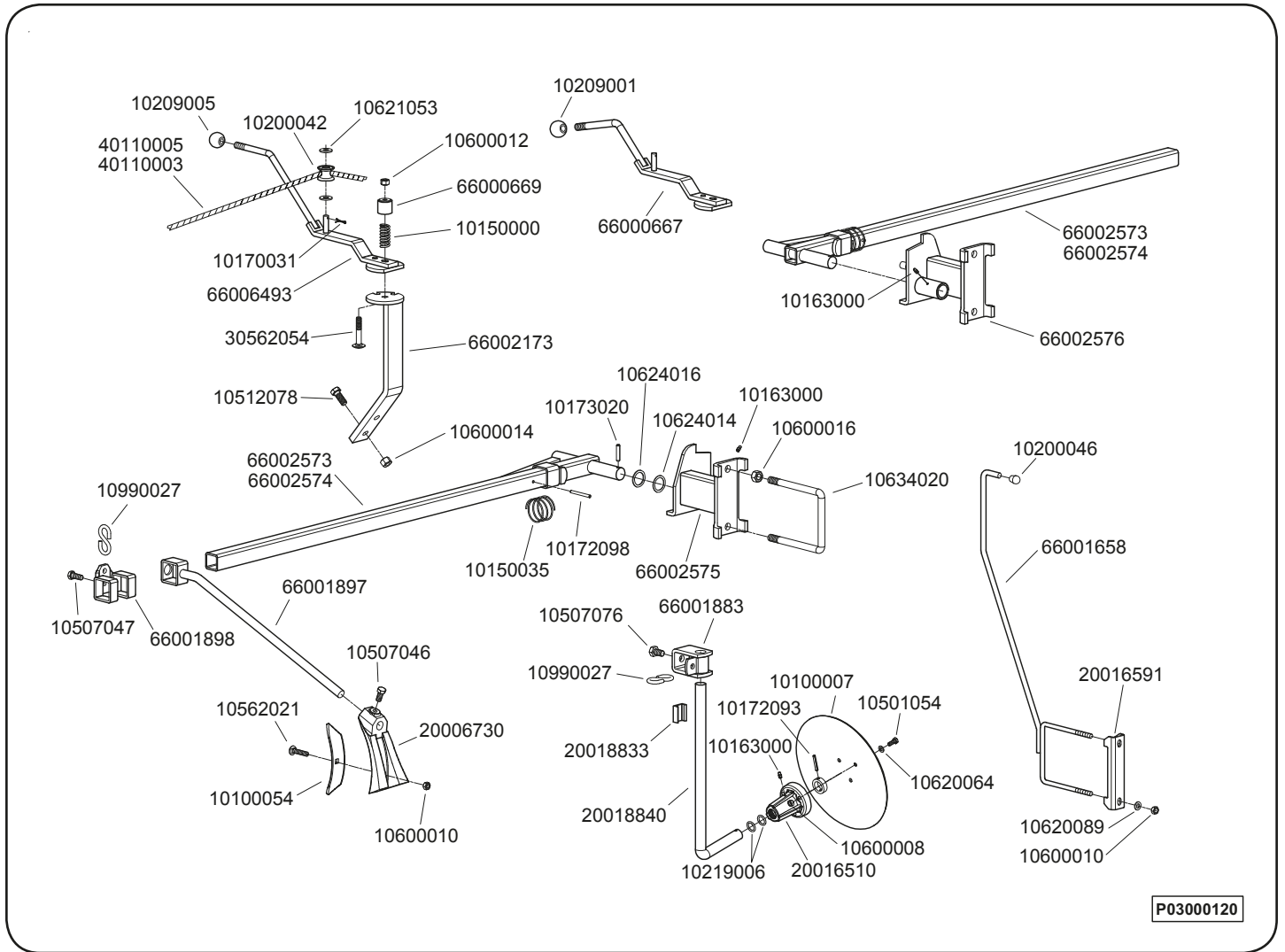








# RAYONNEUR MANUEL

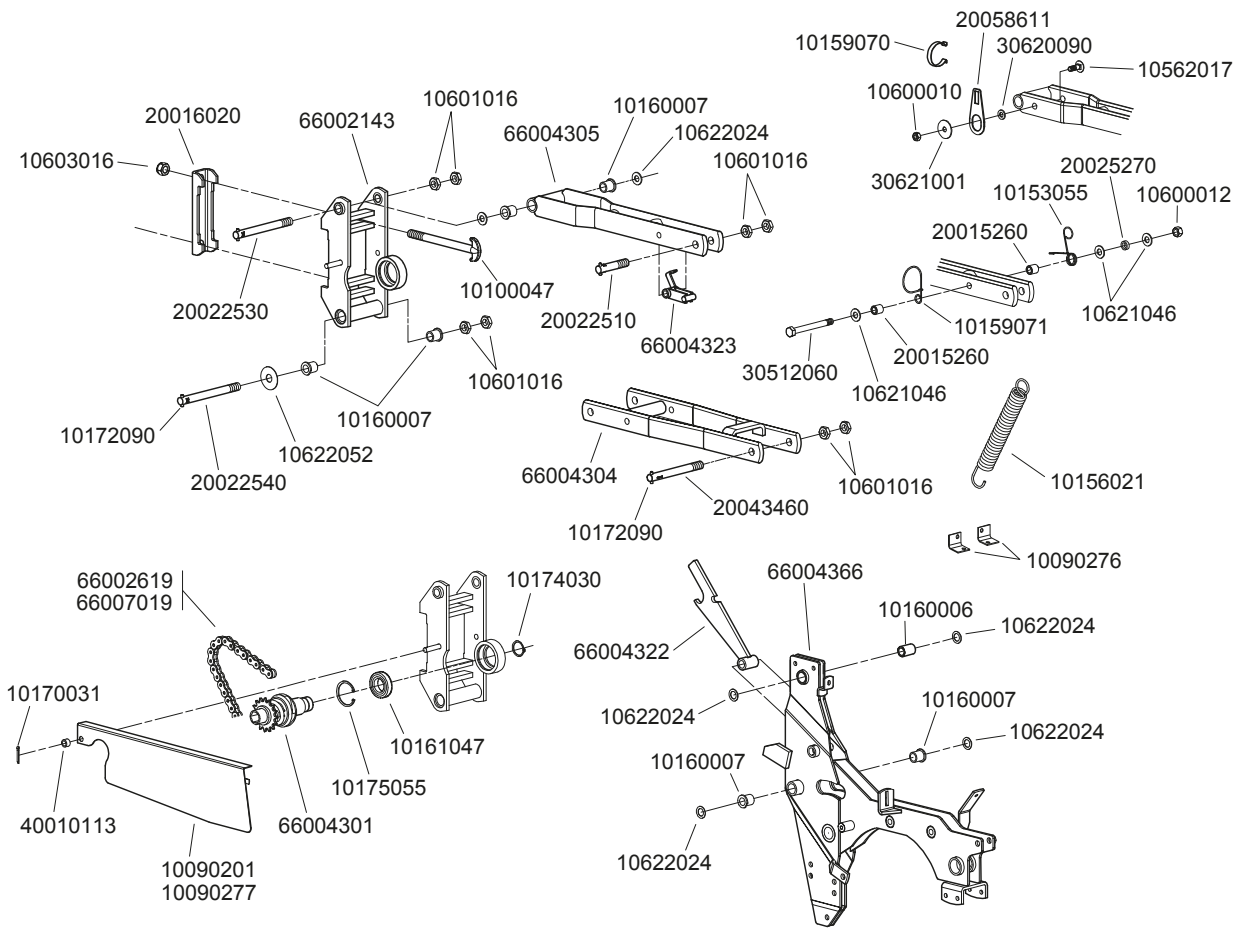


P03000120

Réf. OLD	Réf. NEW	Désignation	Réf. OLD	Réf. NEW	Désignation
11207	10100007	Disque de rayonneur (x 300)	4355.109	40110005	Corde de rayonneur manuel lg.9m
11309	10100054	Soc de sabot	4357.a	66000667	Bras de commande d'inverseur manuel
4356	10150000	Ressort de pression (R3)	4358	66000669	Chapeau de ressort inverseur
4542	10150035	Ressort de sécurité sur bras de rayonneur	4544.a	66001658	Guide corde pour rayonneur manuel
10118	10163000	Graisseur droit M6	4273	66001883	Chape sur bras rayonneur manuel à disque
	10170031	Goupille fendue Ø3.5 x 25	4351.b	66001897	Bras de sabot de rayonneur manuel
	10172093	Goupille élastique Ø6 x 40	4354.b	66001898	Chape de réglage de bras de sabot
	10172098	Goupille élastique Ø6 x 65	4359.a	66002173	Support inverseur manuel
	10173020	Goupille élastique Ø8 x 40	4350.d	66002573	Bras de rayonneur manuel châssis 3m (axe Ø30)
4360	10200042	Galet de corde sur inverseur (G40)	4350.1d	66002574	Bras de rayonneur manuel châssis 3m80, 4m50
4549	10200046	Embout plastique de protection	4543.1b	66002575	Support rayonneur manuel gauche Ø30
4335	10209001	Boule plastique M18	4543.2b	66002576	Support rayonneur manuel droit Ø30
4584	10209005	Boule plastique M14		66006493	Bras de commande d'inverseur manuel >2010
4556	10219006	Joint d'étanchéité sur moyeu de disque			
	10501054	Vis H M8 x 20			
	10507046	Vis H M12 x 25			
	10507047	Vis H M12 x 30			
	10507076	Vis H M14 x 25			
	10512078	Vis H M14 x 35			
	10562021	Vis TRCC M10 x 50			
	10600008	Écrou H M8			
	10600010	Écrou H M10			
	10600012	Écrou H M12			
	10600014	Écrou H M14			
	10600016	Écrou H M16			
	10620064	Rondelle Ø8.5 x 16 x 2			
	10620089	Rondelle Ø10.5 x 20 x 2			
	10621053	Rondelle Ø13 x 30 x 3			
	10624014	Rondelle Ø31 x 41 x 1			
	10624016	Rondelle Ø31 x 41 x 2			
4502	10634020	Bride de serrage en U Ø16			
	10990027	Esse rond Ø8			
4352	20006730	Sabot (Z13C)			
4555	20016510	Moyeu de d disque de rayonneur			
9236.a	20016591	Contre bride de guide corde (40150102)			
4274	20018833	Cale de support de disque			
4275	20018840	Support disque rayonneur manuel			
	30562054	Vis TRCC M12 x 70			
4355.106	40110003	Corde de rayonneur manuel lg.6m			



# ÉLÉMENT SEMEUR NC C lassic & Technic



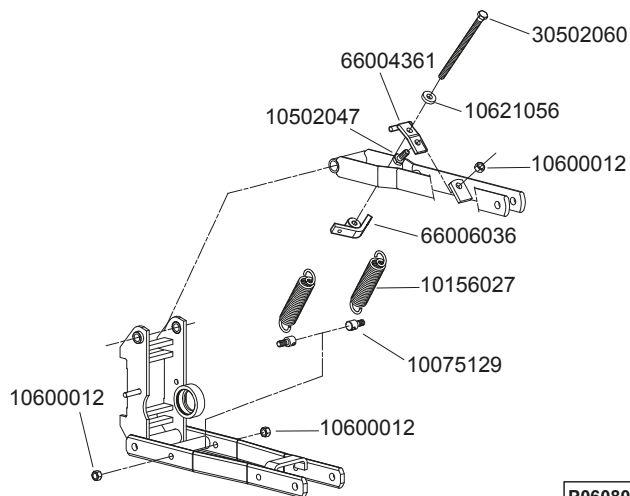
P06080080

Réf. OLD	Réf. NEW	Désignation	Réf. OLD	Réf. NEW	Désignation
7441	10090201	Cartier mobile supérieur	7410	66004305	Bras supérieur du parallélogramme
6986	10090276	Cornière de maintien pour ressort	7421	66004322	Verrouillage
7441.a	10090277	Cartier mobile supérieur (à monter avec carter 7430.a)		66004323	Taquet de verrouillage
6968.1	10100047	Boulon complet de tête d'élément	7411.a	66004366	Corps d'élément
7136	10153055	Ressort de taquet		66007019	Chaîne 5R 154 rouleaux (tendeur métallique)
6998	10156021	Ressort de parallélogramme			
	10159070	Ressort maintient tuyau dépression avant			
	10159071	Ressort maintient tuyau dépression arrière			
7100	10160006	Bague autolubrifiante			
5021	10160007	Bague autolubrifiante à collerette			
11579	10161047	Roulement de la tête			
	10170031	Goupille fendue Ø3,5 x 25			
	10172090	Goupille élastique Ø6 x 25			
6915	10174030	Anneau élastique ext. Ø30			
11580	10175055	Anneau élastique Int. Ø55			
	10562017	Vis TRCC M10 x 30			
	10600010	Écrou H M10			
	10600012	Écrou H M12			
	10601016	Écrou Hm M16			
	10603016	Écrou frein H M16			
	10621046	Rondelle Ø13 x 27 x 2			
	10622024	Rondelle Ø16,5 x 26 x 1			
	10622052	Rondelle Ø17 x 50 x 1			
7067	20015260	Entretoise (40090110)			
6969	20016020	Contre bride de tête d'élément (40090022)			
7099	20022510	Axe de bras supérieur			
6965	20022530	Axe de bras avant			
6963	20022540	Axe de bras			
7108	20025270	Bague entretoise (40020100)			
7429	20043460	Axe de bras inférieur			
	20058611	Plat articulation tuyau dépression			
	30512060	Vis H M12 x 130			
	30620090	Rondelle Ø10,5 x 20 x 2,5			
	30621001	Rondelle Ø10,5 x 40 x 2			
4815	40010113	Bague entretoise			
6967.3	66002143	Cadre de tête d'élément 5" (127x127)			
7433	66002619	Chaîne 153 rouleaux (tendeur plastique)			
7435	66004301	Bloc pignon moteur			
7428	66004304	Bras inférieur de parallélogramme			

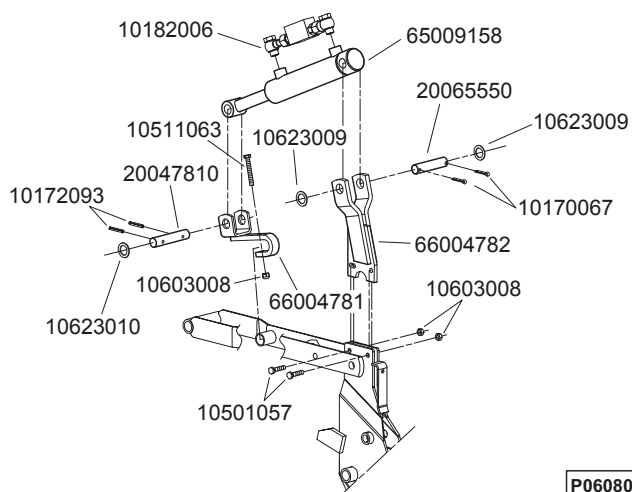




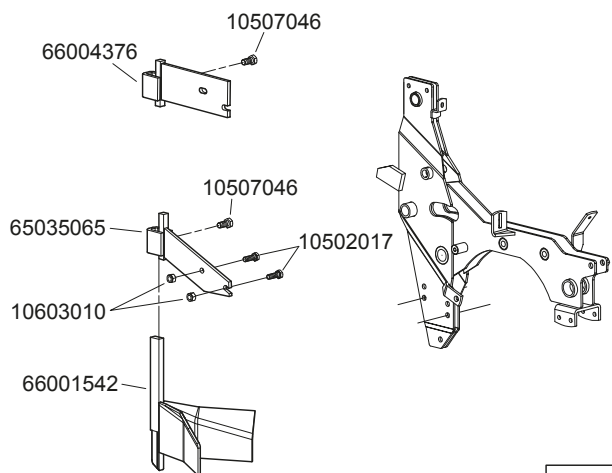
# ÉQUIPEMENT N° C Classic & Technic™



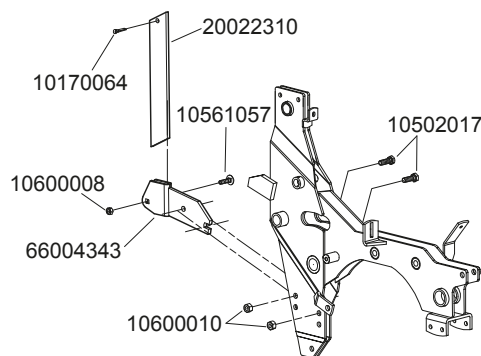
P06080090



P06080070



P06080100



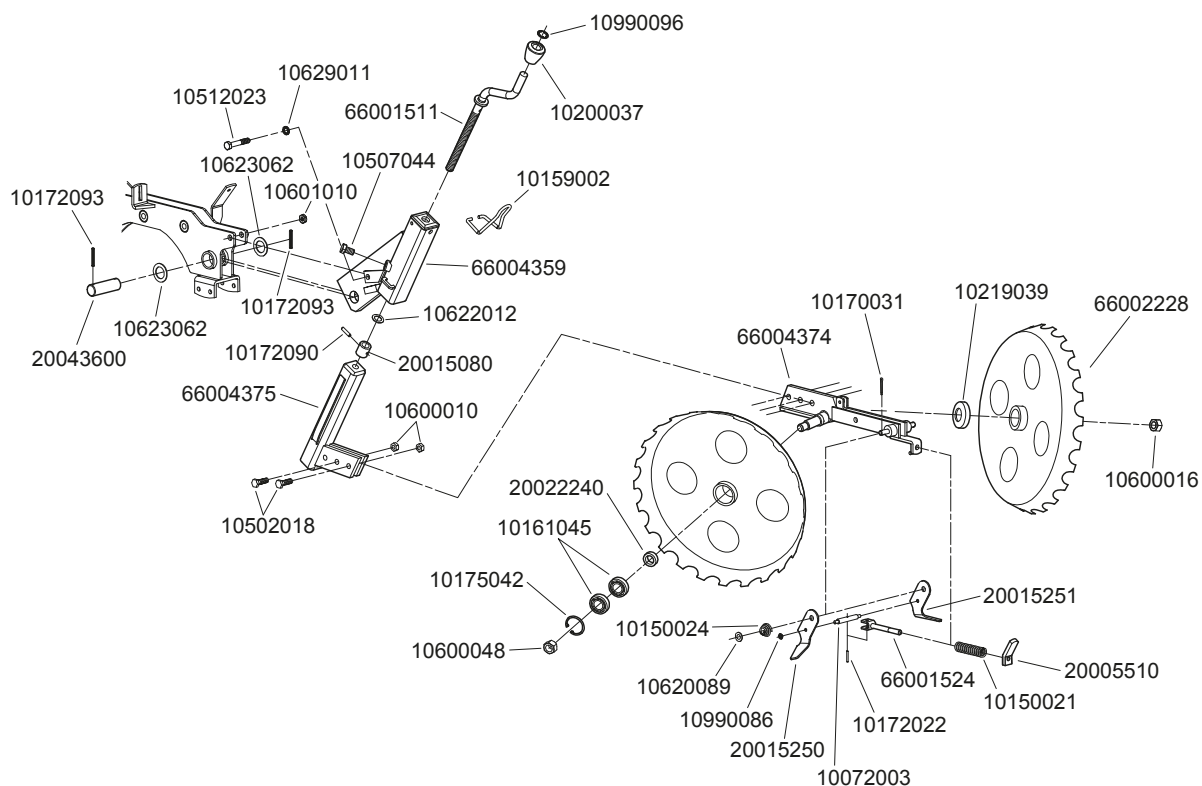
P06080110

Réf. OLD	Réf. NEW	Désignation	Réf. OLD	Réf. NEW	Désignation
	10075129	Rond de fixation de ressort		10170067	Goupille fendue Ø5 x 40
7033	10156027	Ressort d'appui complémentaire		10172093	Goupille élastique Ø6 x 40
	10502047	Vis H M12 x 30		10182006	Clapet piloté double + kit banjo entraxe 185mm
	10600012	Écrou H M12		10501057	Vis H M8 x 30
	10621056	Rondelle Ø13 x 30 x 7		10511063	Vis H M8 x 60
	30502060	Vis H M12 x 140		10603008	Écrou frein M8
7492	66004361	Rallonge d'adaptation de ressort complémentaire		10623009	Rondelle Ø21 x 32 x 1
	66006036	Écrou d'accrochage de ressort (65009424)		10623010	Rondelle Ø21 x 32 x 1,5
			7495	20047810	Axe de tige de vérin de relevage d'élément
			4961	20065550	Axe de corps de vérin
			7498	65009158	Vérin de relevage d'élément
			7496	66004781	Chape de tige de vérin de relevage d'élément
			7497	66004782	Chape de corps de vérin de relevage d'élément
Réf. OLD	Réf. NEW	Désignation	Réf. OLD	Réf. NEW	Désignation
	10502017	Vis H M10 x 30		10170064	Goupille fendue Ø5 x 25
	10507046	Vis H M12 x 25		10502017	Vis H M10 x 30
	10603010	Écrou frein M10		10561057	Vis TRCC M8 x 30
7445	65035065	Support chasse-mottes		10600008	Écrou H M8
6717.c	66001542	Chasse mottes standard		10600010	Écrou H M10
7445.1	66004376	Support chasse-mottes bas	7170	20022310	Coutre
			7480	66004343	Support coutre





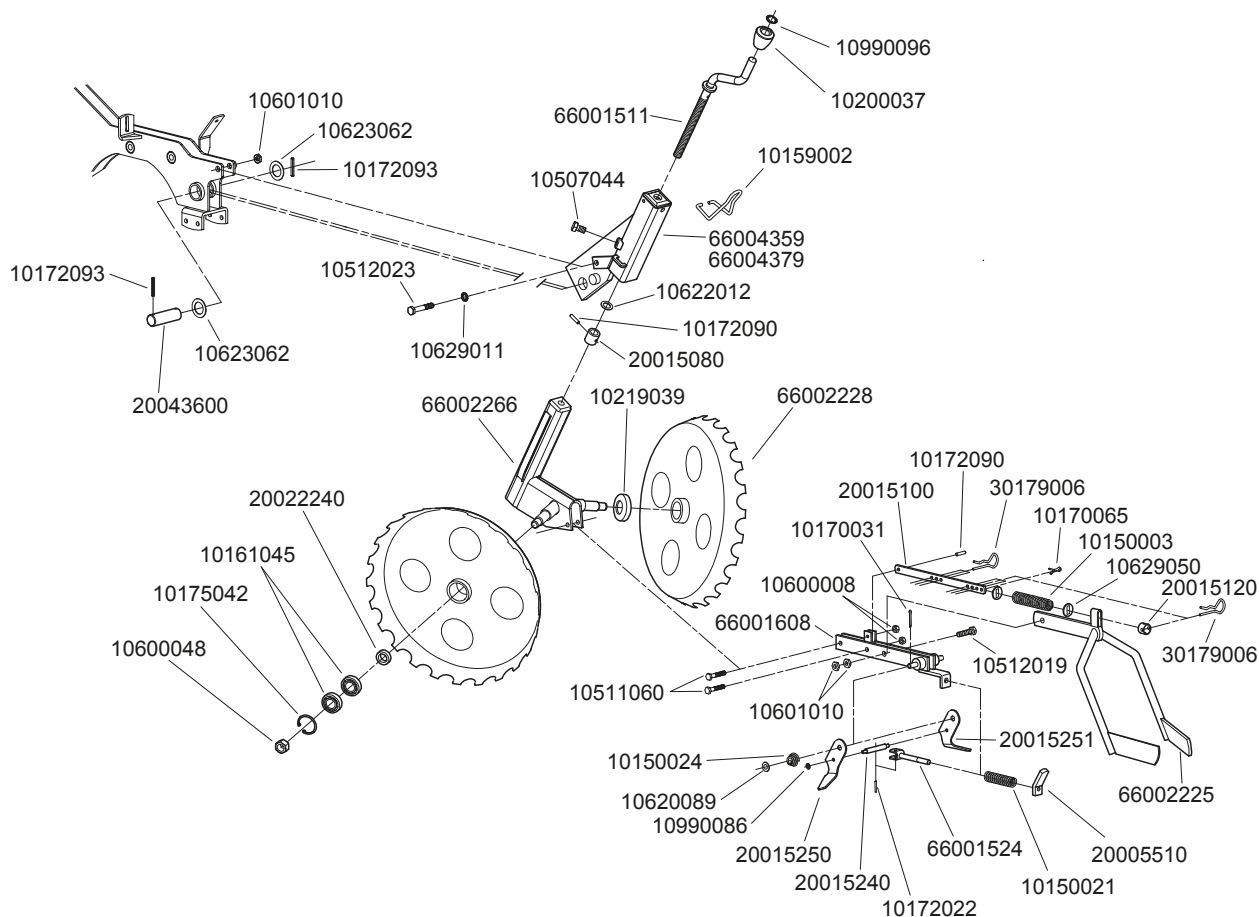
# ÉQUIPEMENT N C Classic V1 étroit



P06080150

Réf. OLD	Réf. NEW	Désignation	Réf. OLD	Réf. NEW	Désignation
6726.1	10072003	Entretoise de décroctoïr			
5497	10150021	Ressort de pression R115			
5660	10150024	Ressort conique R124			
5488	10159002	Arrêt de vis de terrage			
6221	10161045	Roulement 6004.2RS			
	10170031	Goupille fendue Ø3.5 x 25			
	10172022	Goupille élastique Ø3 x 25			
	10172090	Goupille élastique Ø6 x 25			
	10172093	Goupille élastique Ø6 x 40			
	10175042	Anneau élastique int. Ø42			
	10200037	Boule de manivelle B73			
7169	10219039	Calotte de protection de moyeu de roue tôle			
	10502018	Vis H M10 x 35			
	10507044	Vis H M12 x 20			
	10512023	Vis H M10 x 60			
	10600010	Écrou H M10			
	10600016	Écrou H M16			
7175.g	10600048	Écrou H M16 (pas à gauche)			
	10601010	Écrou Hm M10			
	10620089	Rondelle Ø10.5 x 20 x 2			
	10622012	Rondelle Ø16.2 x 26 x 1.5			
	10623062	Rondelle Ø26 x 41 x 1.5			
	10629011	Rondelle AZ Ø10			
6090	10990086	Anneau d'arrêt Ø6mm			
6714.a	10990096	Anneau d'arrêt Ø16mm			
5496	20005510	Manivelle de réglage de décroctoïrs			
6713	20015080	Bague de vis de terrage			
6724	20015250	Décroctoïr de roue gauche			
6725	20015251	Décroctoïr de roue droit			
7174	20022240	Entretoise de roue tôle (40090021)			
7488	20043600	Axe bloc roue arrière pour roue Ø370 ou tôle			
6710.a	66001511	Ensemble vis de terrage			
6727	66001524	Tige de pression de décroctoïr			
6720.a	66002228	Roue tôle crantée (65003115)			
7487	66004359	Support de bloc arrière à vis			
7507	66004374	Support roues arrières étroit			
7506	66004375	Bloc support roues arrières étroit			

# ÉQUIPEMENT N C Classic V1"

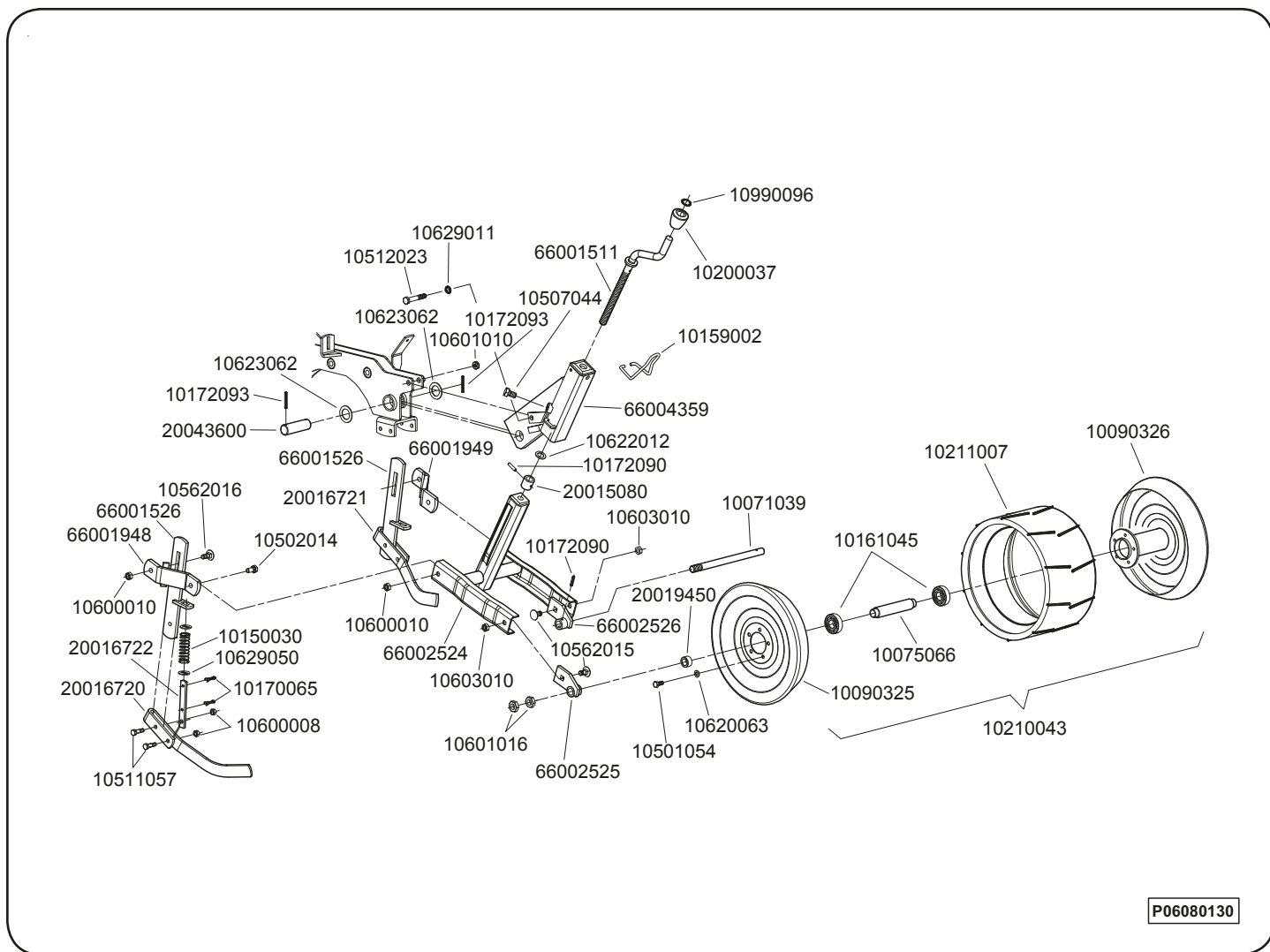


P06080160

Réf. OLD	Réf. NEW	Désignation	Réf. OLD	Réf. NEW	Désignation
5507	10150003	Ressort R38	6995	66001608	Bloc support raclette et décroisseurs
5497	10150021	Ressort de pression R115	6731.a	66002225	Raclette arrière
5660	10150024	Ressort conique R124	6720.a	66002228	Roue tôle crantée (65003115)
5488	10159002	Arrêt de vis de terrage	6992.a	66002266	Bloc support roues arrière (65006110)
6221	10161045	Roulement 6004.2RS	7487	66004359	Support de bloc arrière à vis
	10170031	Goupille fendue Ø3.5 x 25	7487.1	66004379	Support de bloc arrière à vis (ancien modèle)
	10170065	Goupille fendue Ø5 x 22			
	10172022	Goupille élastique Ø3 x 25			
	10172090	Goupille élastique Ø6 x 25			
	10172093	Goupille élastique Ø6 x 40			
	10175042	Anneau élastique int. Ø42			
	10200037	Boule de manivelle B73			
7169	10219039	Calotte de protection de moyeu de roue tôle			
	10507044	Vis H M12 x 20			
	10511060	Vis H M8 x 45			
	10512019	Vis H M10 x 40			
	10512023	Vis H M10 x 60			
	10600008	Écrou H M8			
7175.g	10600048	Écrou H M16 (pas à gauche)			
	10601010	Écrou Hm M10			
	10620089	Rondelle Ø10.5 x 20 x 2			
	10622012	Rondelle Ø16.2 x 26 x 1.5			
	10623062	Rondelle Ø26 x 41 x 1.5			
	10629011	Rondelle AZ Ø10			
	10629050	Rondelle rect. 18 x 7 x 27 x 2			
6090	10990086	Anneau d'arrêt Ø6mm			
6714.a	10990096	Anneau d'arrêt Ø16mm			
5496	20005510	Manivelle de réglage de décroisseurs			
6713	20015080	Bague de vis de terrage			
6732.a	20015100	Plat de réglage raclette			
6730	20015120	Douille de réglage de la raclette			
6726	20015240	Tige entretoise des décroisseurs			
6724	20015250	Décroisseur de roue gauche			
6725	20015251	Décroisseur de roue droit			
7174	20022240	Entretoise de roue tôle (40090021)			
7488	20043600	Axe bloc roue arrière pour roue Ø370 ou tôle			
5516	30179006	Épingle R118			
6710.a	66001511	Ensemble vis de terrage			
6727	66001524	Tige de pression de décroisseur			



# ÉQUIPEMENT N C Classic V2"

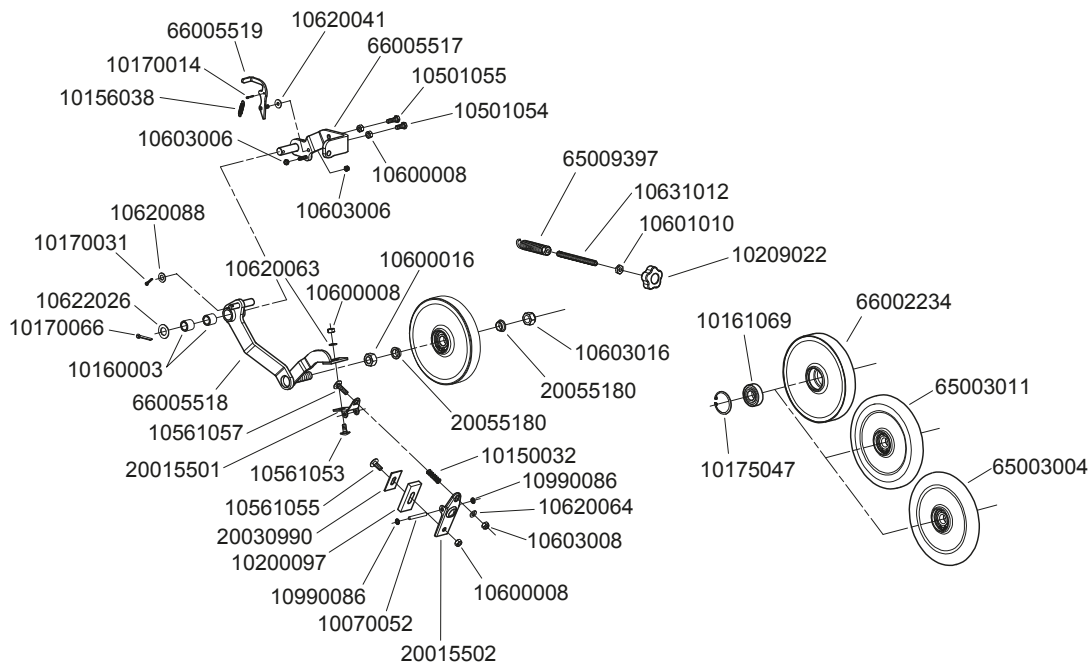


P06080130

Réf. OLD	Réf. NEW	Désignation	Réf. OLD	Réf. NEW	Désignation
7052.b	10071039	Axe de roue « FARMFLEX » Ø370	7060.G	66001948	Patte G support raclette roue « FARMFLEX » Ø370
	10075066	Entretoise pour roulements de jantes 5 vis	7060.D	66001949	Patte D support raclette roue « FARMFLEX » Ø370
	10090325	Demi jante percée 5 trous pour roue Ø370	7050.f	66002524	Bloc roue arrière « FARMFLEX » Ø370 (manivelle)
	10090326	Demi jante avec moyeu 5 trous pour roue Ø370	7059.G	66002525	Palier fixe de roue 370 x 170 côté gauche
7056	10150030	Ressort R157	7059.D	66002526	Palier fixe de roue 370 x 170 côté droit
5488	10159002	Arrêt de vis de terrage	7487	66004359	Support de bloc arrière à vis
6221	10161045	Roulement 6004.2RS			
	10170065	Goupille fendue Ø6 x 30			
	10172090	Goupille élastique Ø6 x 25			
	10172093	Goupille élastique Ø6 x 40			
	10200037	Boule de manivelle B73			
	10210043	Roue complète « FARMFLEX » Ø 370 (5 vis)			
7051.1	10211007	Pneu seul pour roue « FARMFLEX » Ø370			
	10501054	Vis H M8 x 20			
	10502014	Vis H M10 x 20			
	10507044	Vis H M12 x 20			
	10511057	Vis H M8 x 30			
	10512023	Vis H M10 x 60			
	10562015	Vis TRCC M10 x 22			
	10562016	Vis TRCC M10 x 25			
	10600008	Écrou H M8			
	10600010	Écrou H M10			
	10601010	Écrou Hm M10			
	10601016	Écrou Hm M16			
	10603010	Écrou frein M10			
	10620063	Rondelle Ø8.5 x 16 x 1.5			
	10622012	Rondelle Ø16.2 x 26 x 1.5			
	10623062	Rondelle Ø26 x 41 x 1.5			
	10629011	Rondelle AZ Ø10			
	10629050	Rondelle rect. 18 x 7 x 27 x 2			
6714.a	10990096	Anneau d'arrêt Ø16mm			
6713	20015080	Bague de vis de terrage			
7055.1a	20016720	Raclette gauche de roue « FARMFLEX » Ø370			
7055.2a	20016721	Raclette droite de roue « FARMFLEX » Ø370			
7057	20016722	Tige de raclette de roue « FARMFLEX » Ø370			
7058	20019450	Entretoise de roue (40090030)			
7488	20043600	Axe bloc roue arrière pour roue Ø370 ou tôle			
6710.a	66001511	Ensemble vis de terrage			
7054	66001526	Plat raclette de roue « FARMFLEX » Ø370			



# ÉQUIPEMENT N C Technic™

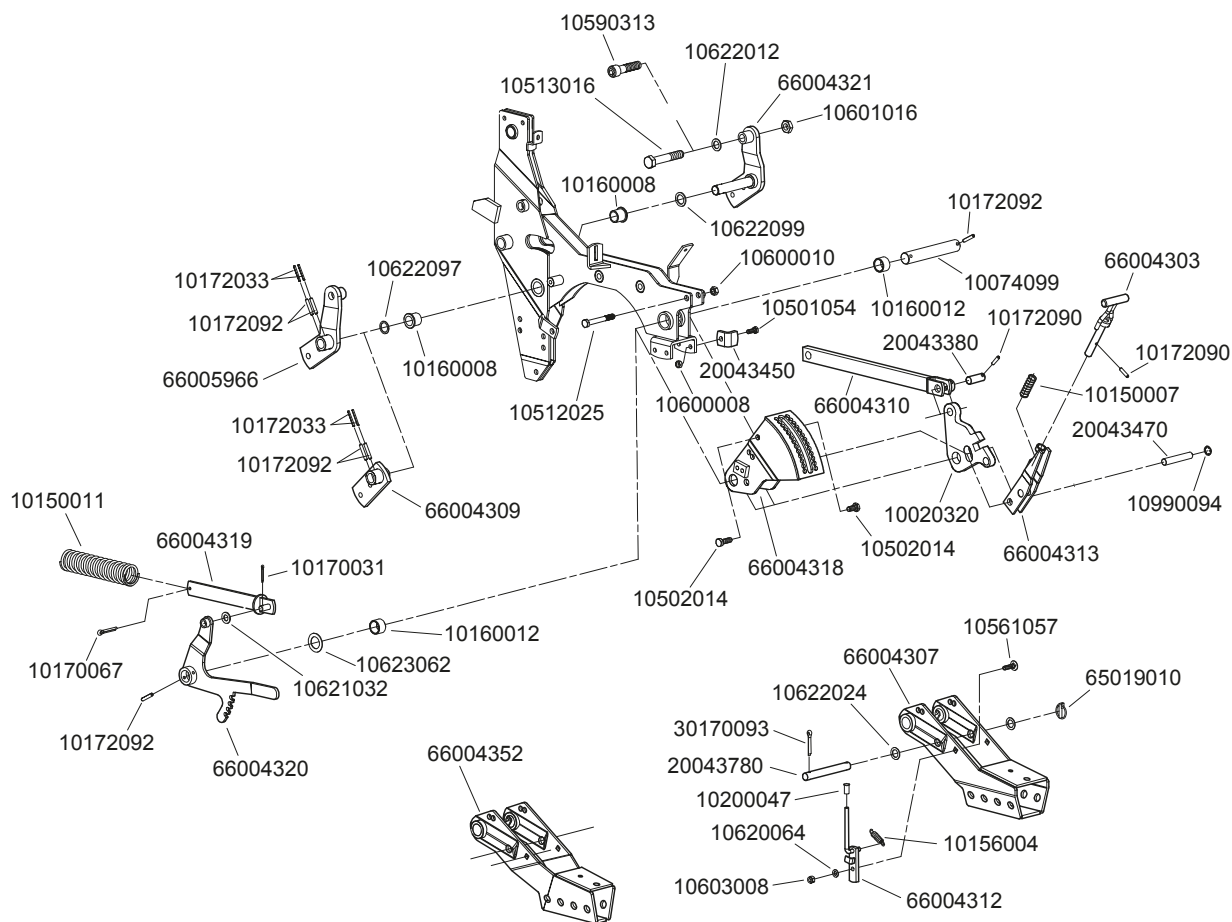


P06080230

Réf. OLD	Réf. NEW	Désignation	Réf. OLD	Réf. NEW	Désignation
5691	10070052	Axe d'articulation décroisseur		66005519	Crochet de verrouillage
5681.b	10150032	Ressort (R164)			
	10156038	Ressort crochet de verrouillage			
6779	10160003	Bague autolubrifiante Ø16,2 x 22 x 20			
11513	10161069	Roulement 6204.2RS			
	10170014	Goupille fendue Ø2,5 x 20			
	10170031	Goupille fendue Ø3,5 x 20			
	10170066	Goupille fendue Ø5 x 35			
11564	10175047	Anneau d'arrêt intérieur Ø47			
6790.a	10200097	Décroisseur plastique de roulette			
	10209022	Poignée femelle plastique (VCT50B-M10)			
	10501054	Vis H M8 x 20			
	10501055	Vis H M8 x 25			
	10561053	Vis TRCC M8 x 18			
	10561055	Vis TRCC M8 x 22			
	10561057	Vis TRCC M8 x 30			
	10600008	Écrou H M8			
	10600016	Écrou H M16			
	10601010	Écrou Hm M10			
	10603006	Écrou frein M6			
	10603008	Écrou frein M8			
	10603016	Écrou frein M16			
	10620041	Rondelle Ø6,5 x 18 x 1,5			
	10620063	Rondelle Ø8,5 x 16 x 1,5			
	10620064	Rondelle Ø8,5 x 16 x 2			
	10620088	Rondelle Ø10,5 x 20 x 1,5			
	10622026	Rondelle Ø16,5 x 26 x 2			
	10631012	Tige filetée M10 x 115			
6090	10990086	Anneau d'arrêt SLR Ø6 mm			
6792.a	20015501	Support fixe de décroisseur			
9791.a	20015502	Support décroisseur plastique			
6796	20030990	Tôle de décroisseur plastique			
	20055180	Entretoise de roulette plombeuse réglable NC			
6789.a	65003004	Roulette avec bandage étroit			
7148	65003011	Roulette avec bandage (sans roulement)			
	65009397	Ressort + noix de roulette plombeuse réglable NC			
7147	66002234	Roulette intermédiaire inox (sans roulement)			
	66005517	Support de roulette plombeuse réglable NC			
	66005518	Bras de roulette plombeuse réglable NC			



# ÉQUIPEMENT N C Technic™



P06080250

Réf. OLD	Réf. NEW	Désignation	Réf. OLD	Réf. NEW	Désignation
7417.a	10020320	Palonnier de balancier	7413.a	66004309	Plat de biellette extérieure
7426	10074099	Axe articulation arrière	7414	66004310	Biellette intérieure
5022	10150007	Ressort R42		66004312	Taquet élément NC
	10150011	Ressort R59	7415	66004313	Bras de réglage
9178	10156004	Ressort R66F	7416.a	66004318	Bielle de palonnier
11560	10160008	Bague autolubrifiante à collerette	7419	66004319	Guide ressort élément NC
6274	10160012	Bague autolubrifiante	7418	66004320	Bras de tension ressort élément NC
	10170031	Goupille fendue Ø3,2 x 16	7420.a	66004321	Bras biellette extérieure
	10170067	Goupille fendue Ø5 x 28		66004352	Bloc roue arrière étroit
	10172033	Goupille élastique Ø3 x 35		66005966	Biellette extérieure gauche
	10172090	Goupille élastique Ø6 x 25			
	10172092	Goupille élastique Ø6 x 35			
1918	10200047	Bouchon plastique de protection Ø8			
	10501054	Vis H M8 x 20			
	10502014	Vis H M10 x 20			
	10512025	Vis H M10 x 80			
	10513016	Vis H M16 x 90			
	10561057	Vis TRCC M8 x 30			
	10590313	Vis CHC M16 x 65			
	10600008	Écrou H M8			
	10600010	Écrou H M10			
	10601016	Écrou Hm M16			
	10603008	Écrou frein M8			
	10620064	Rondelle Ø8,5 x 16 x 2			
	10621032	Rondelle Ø13 x 24 x 2			
	10622012	Rondelle Ø16,2 x 26 x 1,5			
	10622024	Rondelle Ø16,5 x 26 x 1			
	10622097	Rondelle Ø20,5 x 27 x 1			
	10622099	Rondelle Ø20,5 x 30 x 2			
	10623062	Rondelle Ø26 x 41 x 1,5			
7509	10990094	Anneau SLR Ø 14			
7440	20043380	Axe de bielle inférieure			
7425	20043450	Butée basse bloc roue			
7424	20043470	Axe de réglage terrage			
7436	20043780	Axe de verrouillage de bloc roue arrière (40012013)			
	30170093	Goupille fendue Ø6 x 40			
9557	65019010	Goupille clip Ø6			
7438	66004303	Poignée de réglage (65009284)			
7412	66004307	Bloc roue arrière			

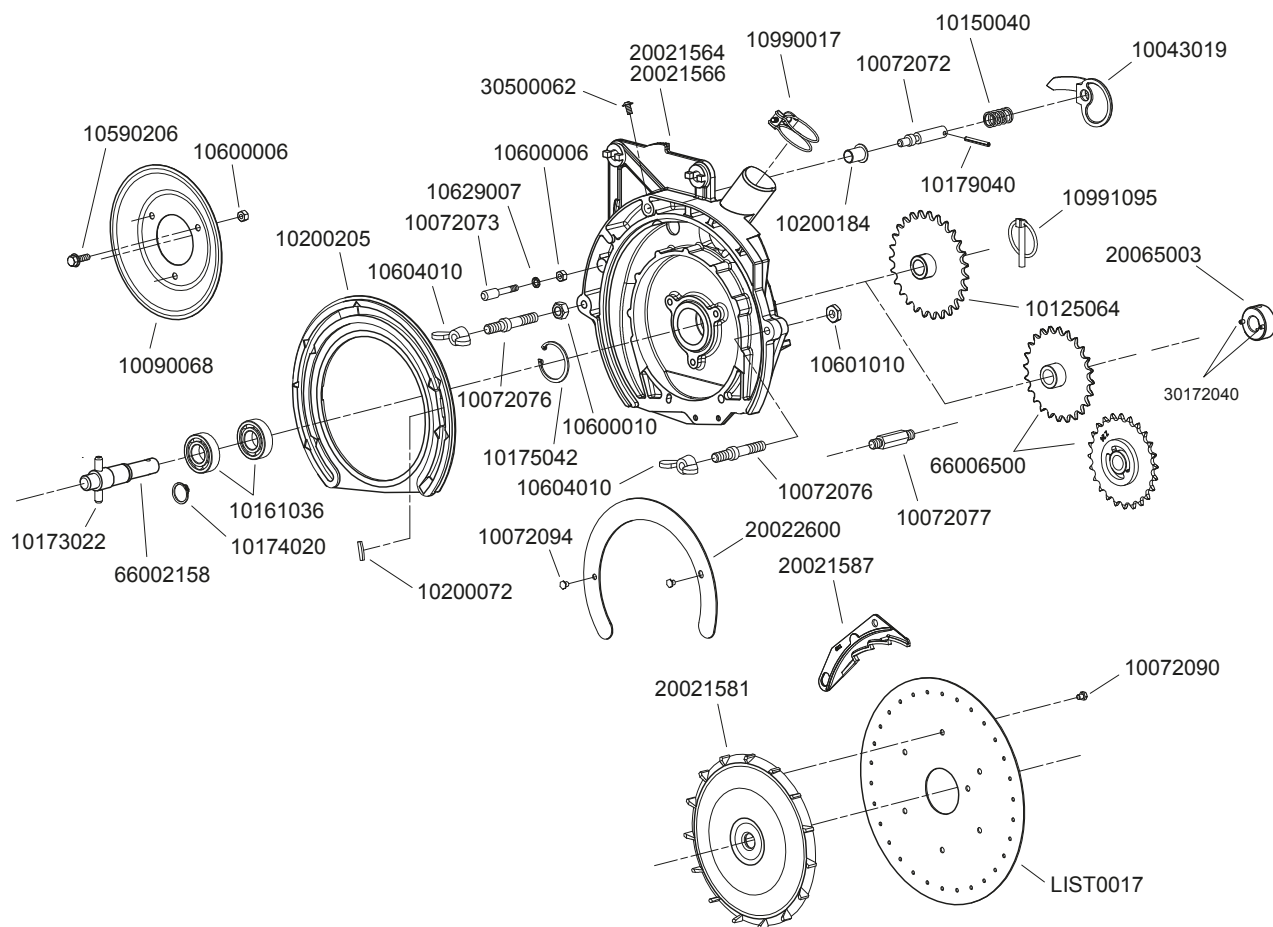








# BOITIER DE DISTRIBUTION NC (1)



P06080010

Réf. OLD	Réf. NEW	Désignation	Réf. OLD	Réf. NEW	Désignation
6228	10043019	Index de sélection			PRINCIPAUX DUSQUES NUS
6217	10072072	Axe mobile de sélecteur		DN 1818	18 trous Ø1.8mm (spécial très petit tournesol)
6216	10072073	Axe fixe de sélecteur		DN 1825	18 trous Ø2.5mm (densités spéciales tournesol)
6208	10072076	Axe latéral de blocage couvercle		DN 1837	18 trous Ø3.7mm (maïs doux ridé)
6222	10072090	Vis de blocage M5 x 6		DN 1845	18 trous Ø4.5mm (maïs sur roue à ailettes)
6223	10072094	Vis de fixation couronne d'appui		DN 1850	18 trous Ø5mm (densités spéciales maïs)
6206	10090068	Calotte de serrage		DN 1860	18 trous Ø6mm (densités spéciales très gros maïs)
	10125064	Pignon à chaîne NC (24 dents)			
6227	10150040	Ressort d'index		DN 2425	24 trous Ø2.5mm (standard tournesol)
	10161036	Roulement 6004.2RS		DN 2437	24 trous Ø3.7mm (maïs doux ridé)
	10173022	Goupille élastique Ø8 x 50		DN 2445	24 trous Ø4.5mm (densités spéciales très petits maïs)
6213	10174020	Anneau élastique ext. Ø20		DN 2450	24 trous Ø5mm (densités spéciales maïs)
	10175042	Anneau élastique int.Ø42		DN 2460	24 trous Ø6mm (densités spéciales très gros maïs)
	10179040	Goupille spirale Ø4 x 35			
6230.a	10200072	Bouchon amovible pour roue à ailettes 6073.1a		DN 3020	30 trous Ø2mm (standard betterave)
	10200184	Bague plastique		DN 3037	30 trous Ø3.7mm (maïs doux ridé)
	10590206	Vis H M6 x 20 à embase		DN 3045	30 trous Ø4.5mm (très petits maïs)
	10600006	Écrou H M6		DN 3050	30 trous Ø5mm (standard maïs)
	10600010	Écrou H M10		DN 3060	30 trous Ø6mm (standard féveroles, très gros maïs)
	10601010	Écrou Hm M10		DN 3065	30 trous Ø6.5mm (standard arachide)
5692	10604010	Écrou papillon M10			
	10629007	Rondelle AZ Ø8		DN 3612	36 trous Ø1.2mm (choux, colza faibles densités)
4453	10990017	Collier de tuyau		DN 3622	36 trous Ø2.2mm (sorgho faibles densités)
6077	10991095	Goupille clips		DN 3635	36 trous Ø3.5mm (standard coton delinte monograine)
	20021564	Boîtier NG Plus et NC			
	20021566	Boîtier avec bague plastique		DN 6025	60 trous Ø2.5mm (spécial très petits haricots)
6212.a	20021581	Agitateur de distribution standard		DN 6035	60 trous Ø3.5mm (standard haricots)
6211	20021587	Plaque de sélection standard		DN 6045	60 trous Ø4.5mm (standard haricots - poid - soja)
6209.a	20022600	Couronne d'appui pour insert plastique			
	20065003	Douille de débrayage		DN 7212	72 trous Ø1.2mm (standard oignons & millet - densités spéciales colza & choux)
	30172040	Goupille élastique Ø4 x 20			
	30530062	Vis TCBHC M5 x 10		DN 7222	72 trous Ø2.2mm (standard sorgho)
6207	66002158	Axe central de boîtier			
	66006500	Pignon de débrayage NC (24 dents)		DN 12012	120 trous Ø1.2mm (standard colza)
	LIST0017	Divers disques NG Plus			

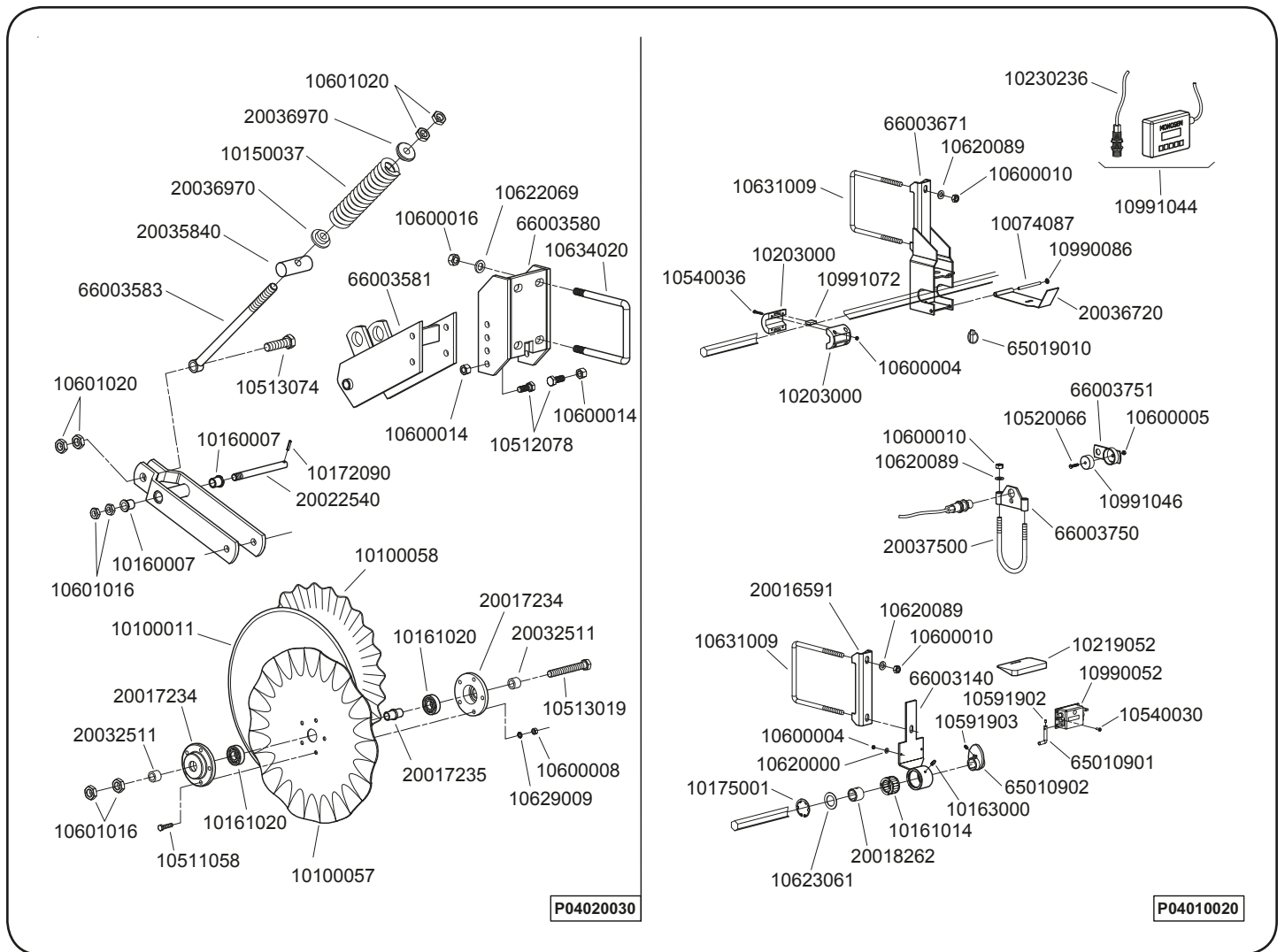








# ACCESSOIRES SEMOIRS



Réf. OLD	Réf. NEW	Désignation	Réf. OLD	Réf. NEW	Désignation
11511	10100011	Coutre stabilisateur Ø430	4722	10074087	Axe de couvercle compteur électronique
11511.2	10100057	Disque Ø430 avec grandes ondulations	4328	10161014	Roulement (R25)
11511.1	10100058	Disque Ø430 avec petites ondulations	10118	10163000	Graisseur droit M6
11508	10150037	Ressort (R156)	4329.a	10175001	Anneau élastique Øint. 42
5021	10160007	Bague auto lubrifiante	4700.1	10203000	Demi-coquille support aimant
7014.a	10161020	Roulement 3204.2RS	4648.a	10219052	Protecteur de compteur
	10172090	Goupille élastique Ø6 x 25	4723.1	10230236	Capteur d'impulsion compteur hectares électronique
	10511058	Vis H M8 x 35		10520066	Vis TF M5 x 25 z nguée
	10512078	Vis H M14 x 35		10540030	Vis TCB M4 x 10
	10513019	Vis H M16 x 120		10540036	Vis TC M4 x 25
	10513074	Vis H M20 x 70		10591902	Vis STHC M4 x 6
	10600008	Écrou H M8		10591903	Vis STHC M6 x 10
	10600014	Écrou H M14		10600004	Écrou H M4
	10600016	Écrou H M16		10600005	Écrou H M5
	10601016	Écrou Hm M16		10600010	Écrou H M10
	10601020	Écrou Hm M20		10620000	Rondelle Ø4.7 x 11.8 x 0.8
	10622069	Rondelle Ø17,5 x 30 x 4		10620089	Rondelle Ø10.5 x 20 x 2
	10629009	Rondelle AZ Ø8		10623061	Rondelle Ø21 x 40 x 4
4502	10634020	Bride de serrage en U Ø16	4647	10631009	Bride de support compteur alternatif
11512.1	20017234	Moyeu de coutre pour roulements 7014.a	4381.c	10990052	Compteur d'hectares alternatif
11514.1	20017235	Douille pour roulement 7014.a	6090	10990086	Anneau d'arrêt Ø6 mm
6963	20022540	Axe d'articulation de fourche	4723	10991044	Compteur d'hectares électronique avec faisceau
11515.1	20032511	Bague entretoise (40020122)	4878	10991046	Aimant
11675	20035840	Noix d'articulation	4701.1	10991072	Aimant de compteur électronique avec faisceau
9244	20036970	Coupelle pour pression du ressort (40150105)	9236.a	20016591	Contre bride de guide corde (40150102)
11516.1a	66003580	Support cadre de coutre	4317.1	20018262	Fourreau tube 6 pans long 25 (40050100)
11502.2a	66003581	Cadre fixe de coutre	4705	20036720	Couvercle de capteur
11674	66003583	Tige de ressort	4876	20037500	Bride de serrage en U Ø10 (40090020)
			4646	65010901	Levier de commande compteur alternatif
			4645	65010902	Came de commande compteur alternatif
			9557	65019010	Goupille clips
			4641.c	66003140	Support compteur alternatif
			4704	66003671	Porte capteur
			4877	66003750	Contre bride porte-capteur
			4879	66003751	Porte aimant



**IMPORTANT** : A cause de leur utilisation nos semoirs ne sont d'origine pourvus d'aucun équipement de signalisation. Nous rappelons cependant aux utilisateurs que dans le cas où ils auraient un déplacement routier à effectuer ils devraient auparavant mettre leur appareil en conformité avec le code de la route par un équipement signalétique en rapport avec l'encombrement.

**IMPORTANT** : Because of their purpose, our seeders are not fitted with any signals. However, we would like to remind users that if they are planning to transport their seeder on the public road they must first ensure that the equipment complies with the Highway Code by fitting it with signals suitable for its size.

**WICHTIG** : Aufgrund ihres Einsatzes werden unsere Sämaschinenwerke nicht mit Signaleinrichtungen ausgestattet. Wir erinnern die Benutzer jedoch daran, dass sie für das Befahren von öffentlichen Verkehrswegen das Gerät zuvor mit einer dem Raumbedarf entsprechenden Signaleinrichtung ausstatten müssen, um nicht gegen die Straßenverkehrsordnung zu verstoßen.

**BELANGRIJK** : Gezien het gebruik waarvoor ze zijn bestemd, zijn onze zaaiers niet standaard voorzien van enige uitrusting voor signalering. Wij wijzen gebruikers er echter op dat ze, indien ze de zaaiers over de weg moeten verplaatsen, van tevoren moeten zorgen dat hun materieel voldoet aan de verkeersregels, door uitrusting voor signalering, in overeenstemming met de afmetingen.

#### EXTRAIT DES CONDITIONS GENERALES DE VENTE COMPAGNIE RIBOULEAU

Les conditions générales ne sont applicables qu'aux concessionnaires ou revendeurs assurant normalement les services indispensables : montage, livraison, mise en route du matériel neuf, stockage des pièces de rechange, service après-vente, dépannage et reprise éventuelle du vieux matériel.

Notre garantie comprend le remplacement des pièces reconnues défectueuses (hors pièces d'usure) et la ristourne service. Nous ne pourrions en aucun cas être reconnus responsables d'une mauvaise utilisation ou de la non-vérification du bon fonctionnement de l'ensemble du matériel au moment de la mise en service et en cours de campagne. Les revendeurs ou utilisateurs ne pourront prétendre à aucune autre indemnisation de notre part pour les préjudices éventuels qu'ils pourraient subir (frais de main d'œuvre ou d'approche, travail défectueux, accidents matériels ou corporels, manque à gagner sur la récolte, etc.). La garantie est subordonnée au retour du certificat de garantie et de mise en route dûment rempli par le distributeur et l'utilisateur.

Toute pièce faisant l'objet d'une demande de garantie devra nous être adressée en port payé et accompagnée du formulaire de demande de garantie à LARGEASSE (RIBOULEAU MONOSEM) pour analyse. Un échange à neuf, une réparation ou un avoir sera établi si acceptation de la garantie. Le démontage et le remontage seront pris en charge par le revendeur dans le cadre du service normal.

#### EXTRACT FROM COMPAGNIE RIBOULEAU'S GENERAL SALES TERMS AND CONDITIONS

The general conditions are only applicable to dealers or distributors usually providing essential services: assembly, delivery, starting up of new equipment, stocking of spare parts, after-sales services, corrective maintenance and possible trading in of old equipment.

Our warranty includes replacement of parts acknowledged to be faulty (excluding wearing parts) and the service discount. Under no circumstances may we be held liable for improper use or a failure to check that all the equipment is working correctly on commissioning and during sowing. Distributors or users are not entitled to compensation from us for any damages that they may incur (labour costs or travel allowances, faulty work material damage or personal injury, harvest failure, etc). The warranty is subject to the return of the certificate of warranty and commissioning completed by the distributor and the user.

Any part subject to a warranty claim must be sent to us prepaid and accompanied by a complete warranty claim to LARGEASSE (RIBOULEAU MONOSEM) for inspection. An exchange for new part, repair or credit note will be made out if the warranty is accepted. Disassembly and reassembly will be covered by the dealer as part of normal service.

#### AUSZUG AUS DEN ALLGEMEINEN VERKAUFSBEDINGUNGEN DER COMPAGNIE RIBOULEAU

Die allgemeinen Verkaufsbedingungen gelten nur für Vertragshändler oder Händler, die sich normalerweise um sämtliche nötigen Dienstleistungen kümmern: Montage, Lieferung, Inbetriebsetzung der neuen Geräte, Lagerung der Ersatzteile, Kundendienst, Störungsbehebung und eventuelle Rücknahme alter Geräte.

Unsere Garantie umfasst den Umtausch der als fehlerhaft festgestellten Teile (außer Verschleißteilen) und den Dienstleistungs-Rabatt. Wir können keinesfalls für eine nicht fachgerechte Benutzung oder mangelnde Überprüfung der Funktionstüchtigkeit des gesamten Gerätes bei der Inbetriebnahme und während der Aussaatkampagne haftbar gemacht werden. Die Händler oder Benutzer können von uns keinerlei anderen Schadenersatz für mögliche daraus entstehende Schäden (Arbeitskosten oder Anreiseentschädigung, mangelhafte Arbeit, Sach- oder Körperschäden, Gewinnverlust bei der Ernte usw.) verlangen. Die Garantie hängt von der Rücksendung des ordnungsgemäß von Händler und Benutzer ausgefüllten Garantie- und Inbetriebnahme-Scheins ab.


Jedes Teil, das Gegenstand eines Garantie-Antrags ist, muss frachtfrei und zusammen mit dem Garantie-Antragsformular nach Largeasse (RIBOULEAU MONOSEM) zur Untersuchung geschickt werden. Wenn der Garantiefall akzeptiert wird, erfolgt der Umtausch gegen ein Neuteil, die Reparatur oder es wird eine Gutschrift erstellt. Aus- und Einbau werden vom Händler im Rahmen der normalen Dienstleistungen übernommen.


#### UITTREKSEL UIT DE ALGEMENE VERKOOPVOORWAARDEN VAN COMPAGNIE RIBOULEAU


De algemene voorwaarden zijn slechts van toepassing op dealers of wederverkopers die normaal gesproken zorgdragen voor onmisbare diensten: montage, levering, ingebruikname van nieuw materieel, opslag van reserveonderdelen, aftersales, pech en eventuele terugname van oud materieel.


Onze garantie beslaat de vervanging van onderdelen waarvan erkend is dat ze defect zijn (buiten slijtageonderdelen) en de servicekorting. Wij kunnen in geen enkel geval aansprakelijk worden gesteld bij verkeerd gebruik of wanneer het juist functioneren van het materieel als geheel niet gecontroleerd is bij ingebruikname en tijdens de seizoenswerkzaamheden. Wederverkopers of gebruikers kunnen geen aanspraak maken op welke schadeloosstelling van onze kant dan ook voor eventuele geleden schade (arbeids- of vervoerskosten, onjuist uitgevoerd werk, materiële of letsel schade, winstderving op de oogst, etc.). De garantie wordt slechts toegekend na terugzending van het door de distributeur en de gebruiker ingevulde garantie- en ingebruiknamecertificaat. Elk onderdeel waarvoor aanspraak wordt gemaakt op de garantie moet port betaald en vergezeld van het aanvraagformulier voor garantie worden opgestuurd naar Largeasse (RIBOULEAU MONOSEM) voor analyse. Bij aanvaarding van de garantie vindt vervanging door een nieuw onderdeel, reparatie of uitgifte van een tegoedbon plaats.

De demontage en de montage van het vervangende of gerepareerde onderdeel komen voor rekening van de wederverkoper, in het kader van normale service.

 Par souci d'amélioration continue de notre production, nous nous réservons le droit de modifier sans préavis nos matériels qui, de ce fait, pourront par certains détails être différents de ceux décrits sur cette notice. D'autre part, les instructions de cette notice sont destinées à nos semoirs complets, elles ne concernent pas les sous-ensembles utilisés seuls ou sur d'autres machines.

 With the aim of continuously improving our products, we reserve the right to modify our equipment without notice. As a result, some elements may differ from those described in these instructions. In addition, these instructions apply to our complete seeders and do not concern sub-assemblies used alone or on other machines.

 Da wir um eine ständige Verbesserung unserer Produkte bemüht sind, behalten wir uns das Recht vor, unsere Maschinen ohne Vorankündigung zu verändern. Manche Details können daher von den in dieser Anleitung beschriebenen abweichen. Darüber hinaus sind die Anweisungen dieser Anleitung für unsere kompletten Sämaschinen bestimmt. Sie betreffen nicht die Baugruppen, die alleine oder auf anderen Maschinen eingesetzt werden.

 In verband met doorlopende productverbetering behouden wij ons het recht voor ons materieel zonder voorafgaande kennisgeving te wijzigen, daarom kunnen bepaalde details verschillen van de beschrijving in deze handleiding. Voorts betreffen de voorschriften in deze handleiding onze complete zaaimachines en niet gedeelten ervan die los of op andere machines kunnen worden gebruikt.



**PHOTOGRAPHIES NON CONTRACTUELLES**



*... et pour tous vos travaux de binage et sarclage*

*Consultez-nous !*

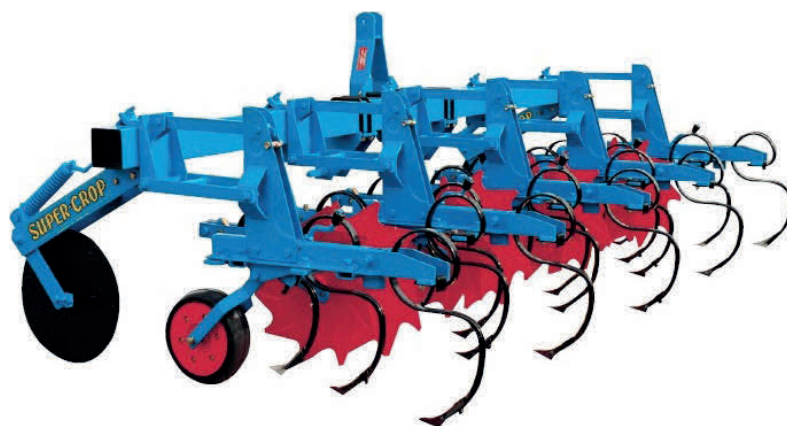
*... and for all your cultivating and hoeing.*

*Please consult us !*

**Les bineuses**

**The cultivators**

**SUPER-CROP**



**MONOSEM**

**COMPAGNIE COMMERCIALE RIBOULEAU**

15, rue Beaujon – 75008 PARIS

Usines – Technique – Recherche – Informations  
12, rue Edmond Riboulet – 79240 LARGEASSE France  
TEL. 05 49 81 50 00 – FAX. 05 49 72 09 70

[www.monosem.com](http://www.monosem.com)

Revendeur :