



TRINCIATRICI FORESTALI "AWP"

**BROYEURS FORESTIERS • FORESTRY SHREDDERS
FORSTMULCHGERÄTE • TRITURADORAS FORESTALES**



CATALOGO PARTI DI RICAMBIO
SPARE PARTS CATALOGUE
CATALOGUE PIÈCES DE RECHANGE
ERSATZTEILLISTE
CATÁLOGO PARTES DE REQUESTO

130 • 160 • 180 • 225

per ordinare i pezzi di ricambio

Per una corretta ordinazione dei pezzi di ricambio è necessario indicare i seguenti elementi:

- 1) Modello della macchina,
 - 2) Numero di catalogo,
 - 3) Codice del ricambio,
 - 4) Quantità richiesta.
-

pour commander les pièces de rechange

Pour commander les pièces de rechange il faut indiquer:

- 1) Modèle de la machine,
 - 2) Nombre du catalogue,
 - 3) Code de la pièce de rechange,
 - 4) Quantité demandé.
-

to order the spare parts

To order the spare parts correctly you must specify:

- 1) Model of the machine,
 - 2) Catalogue number,
 - 3) Spare part code number,
 - 4) Required quantity.
-

um die Ersatzteile zu bestellen

Für eine korrekte Bestellung der Ersatzteilen müssen die folgende Einzelheiten angegeben werden:

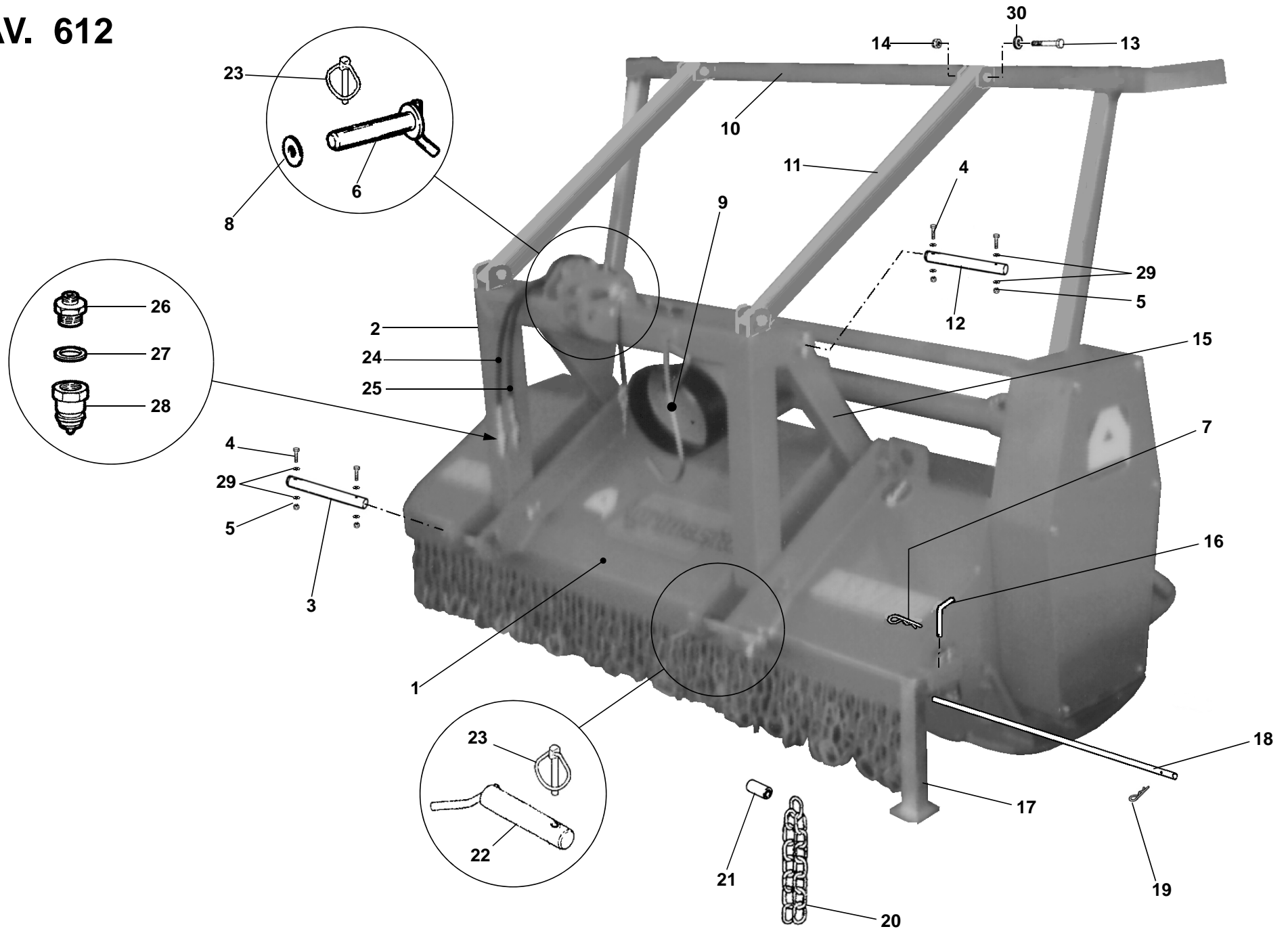
- 1) Gerät-Modell,
 - 2) Katalog-Nummer,
 - 3) Teil-Nummer,
 - 4) Gewünschte Menge.
-

para pedir las partes de requesto

Para pedir correctamente las partes de requesto se tiene que especificar:

- 1) Modelo de la máquina,
- 2) Número de catálogo,
- 3) Código de la parte de requesto,
- 4) Cantidad pedida.

TAV. 612



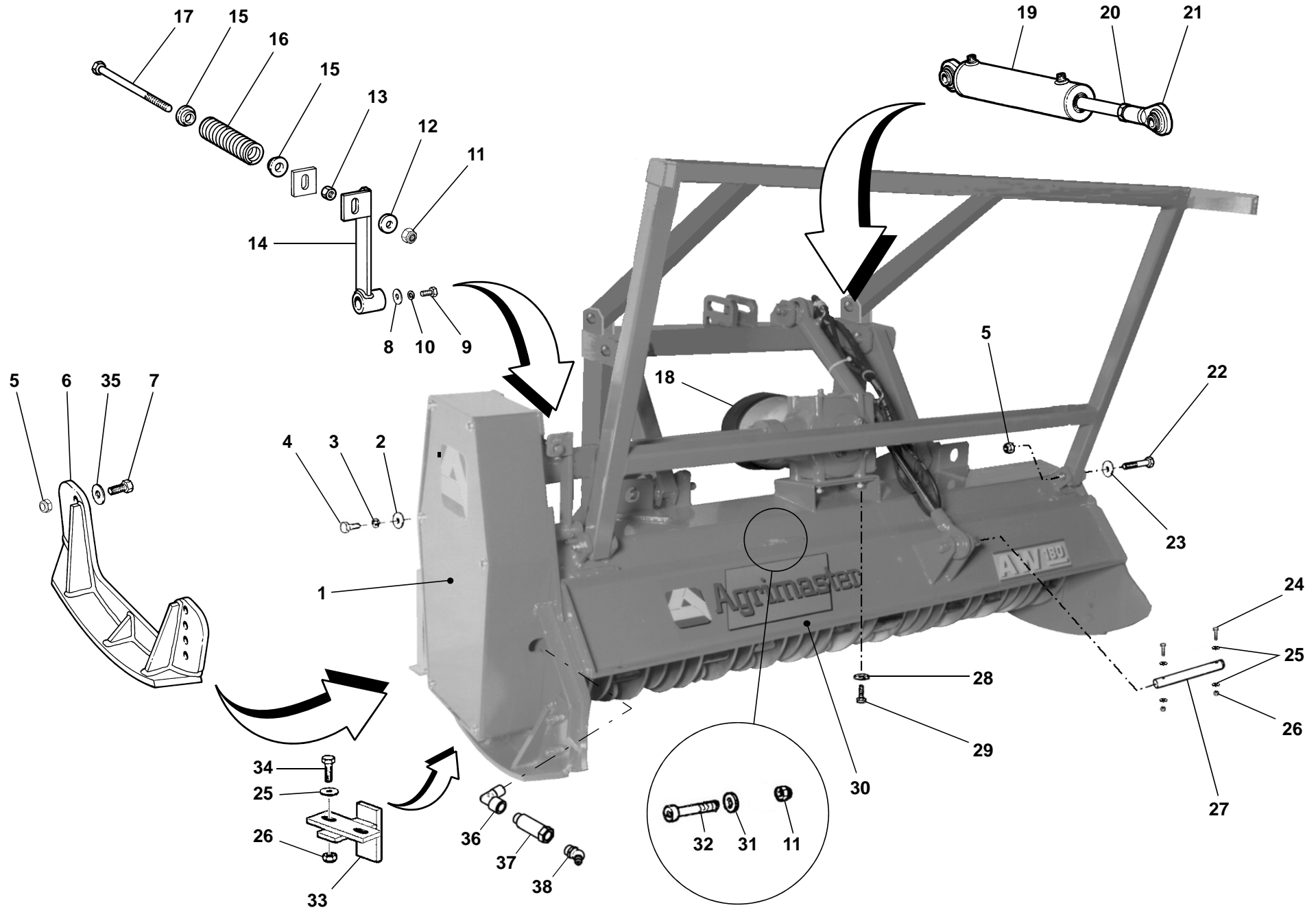
TAV. 612

RIF	CODICE	DESCRIZIONE	N.
1	3006663	AWP 130	1
	3006339	AWP 160	1
	3006340	AWP 180	1
	3006341	AWP 225	1
2	3008580		1
3	3004967		4
4	1101016	M10x45 UNI5737	12
5	1012410	M10 UNI7474	12
6	3001508		1
7	0002115	ø4	1
8	3000178		1
9	3003049		1
10	3008581	AWP 130	1
	3008582	AWP 160	1
	3008583	AWP 180	1
	3008584	AWP 225	1
11	3008579		2
12	3004966		2
13	1101638	M16x100 UNI5737	4
14	1012416	M16 UNI7474	4
15	3004953		2
16	3000088		1
17	5000244		1
18	3006681	AWP 130	1
	3005149	AWP 160	1
	3004955	AWP 180	1

RIF	CODICE	DESCRIZIONE	N.
	3005150	AWP 225	1
19	1559028	ø4,5x45 UNI1336	1
20	3004600	AWP 130	37
	3004600	AWP 160	40
	3004600	AWP 180	45
	3004600	AWP 225	55
21	3000553	AWP 130	66
	3000553	AWP 160	72
	3000553	AWP 180	82
	3000553	AWP 225	101
22	3001912		2
23	0002101	ø9	3
24	0002632	1/4" L=2100	1
25	0002634	1/4" L=2600	1
26	0002300	1/2"-1/4"	2
27	0002006	1/2"	2
28	0002701	1/2"	2
29	1110000	ø10 UNI6592	24
30	1116000	ø16 UNI6592	4

RIF.	CODICE	DESCRIZIONE	N.

TAV. 613



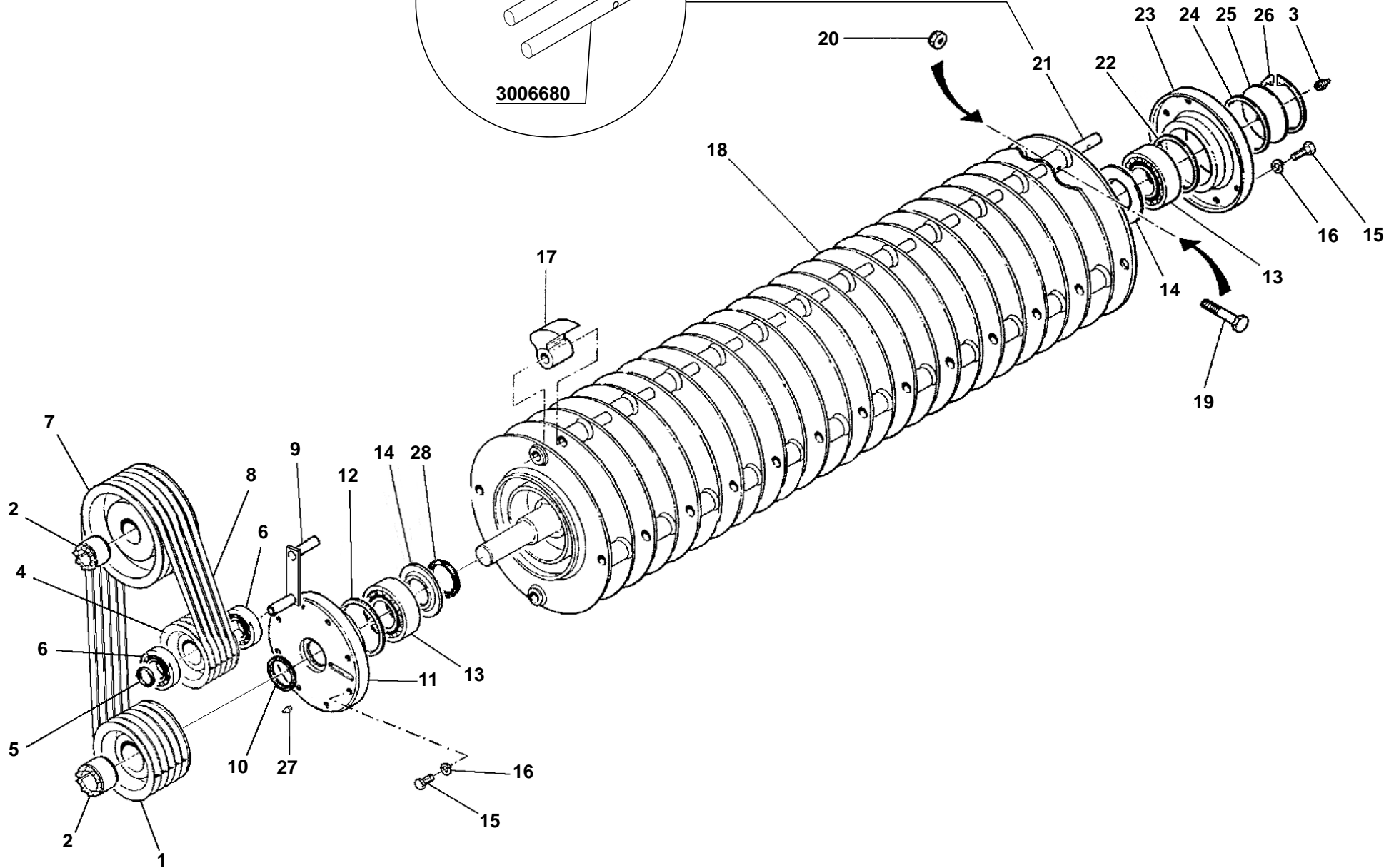
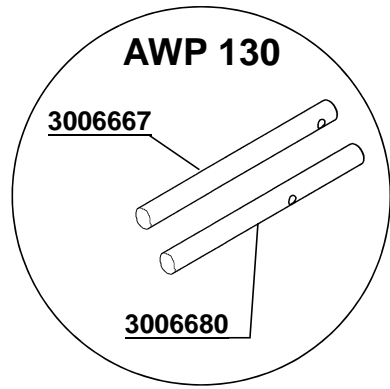
TAV. 613

RIF	CODICE	DESCRIZIONE	N.
1	3006149		1
2	1309243	8x24x3 UNI6593	6
3	1508150	ø8 UNI6798A	6
4	1110806	M8x20 UNI5739	6
5	1012416	M16 UNI7474	14
6	3006158		2
7	1111618	M16x50 UNI5739	12
8	1410304	ø10,5x30x4	1
9	1111008	M10x25 UNI5739	1
10	1210000	ø10 UNI1751	1
11	1012414	M14 UNI7474	5
12	3001120	16,5x35x5	1
13	1012514	M14 UNI5588	1
14	3008277		1
15	3001093		2
16	3004156		1
17	3004948		1
18	0003424		1
19	3004946		1
20	1021522	M22 UNI5589	1
21	3006165		1
22	1101638	M16x100 UNI5737	2
23	1116000	ø16 UNI6592	2
24	1101016	M10x45 UNI5737	4
25	1110000	ø10 UNI6592	10
26	1012410	M10 UNI7474	6

RIF	CODICE	DESCRIZIONE	N.
27	3004968		2
28	1214000	ø14 UNI1751	4
29	1111414	M14x40 UNI5739	4
30	3006665	AWP 130	1
	3006161	AWP 160	1
	3006162	AWP 180	1
	3006163	AWP 225	1
31	1114000	ø14 UNI6592	4
32	1121442	M14x110 UNI5931	4
33	3005442		1
34	1111012	M10x35 UNI5739	2
35	3001120	ø16,5x35x5	12
36	0002445	1/8" - 1/8" 90°	1
37	0002446	1/8" - 1/8" L=42	1
38	0002653	M10x1x45°	1

RIF.	CODICE	DESCRIZIONE	N.
------	--------	-------------	----

TAV. 614



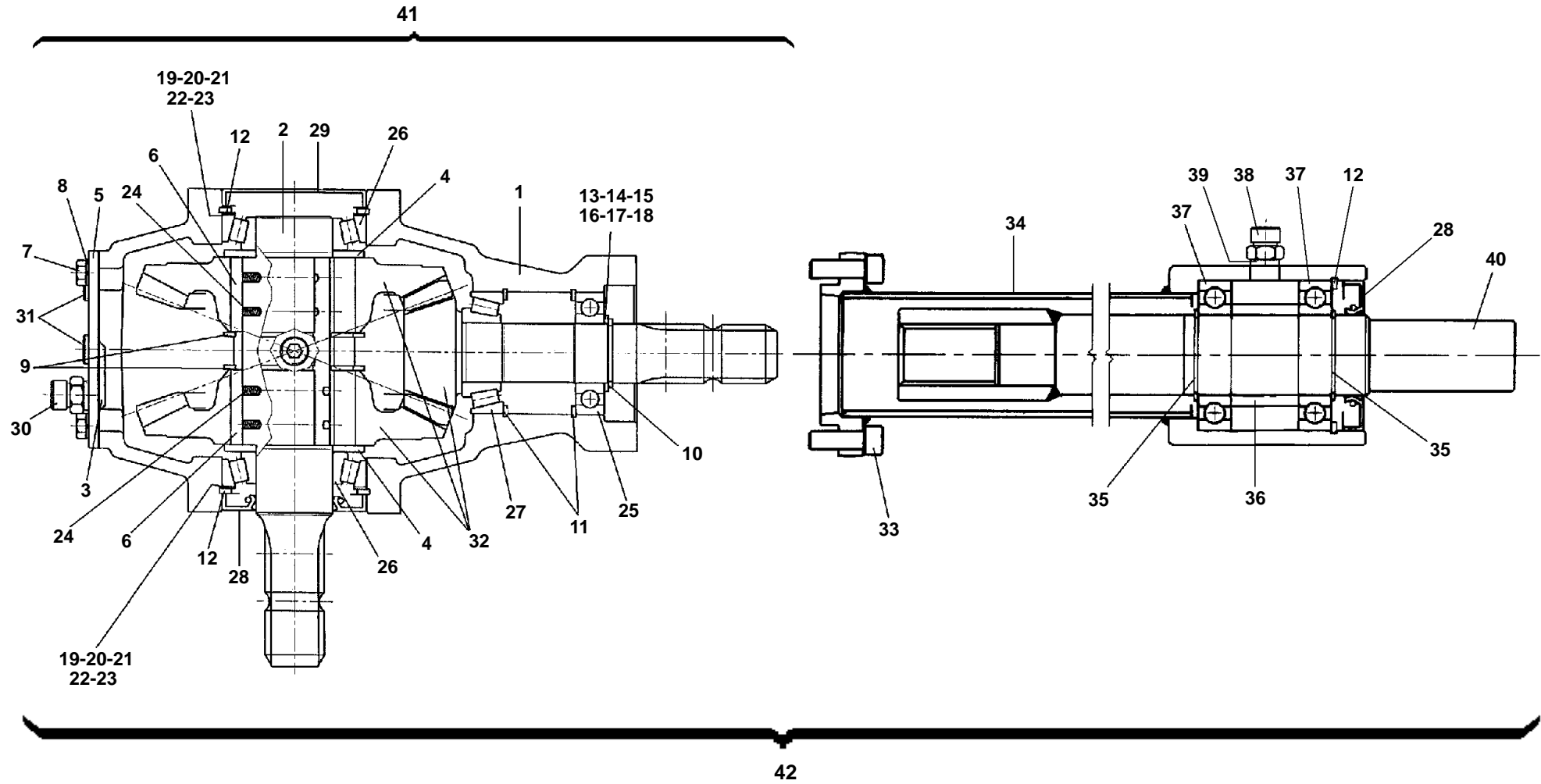
TAV. 614

RIF	CODICE	DESCRIZIONE	N.
1	3000722	160x6 SPB (540 rpm) AWP 130-160-180	1
	3000723	225x6 SPB (1000 rpm) AWP 130-160-180	1
	3000145	250x6 SPB (1000 rpm) AWP 225	1
2	0001354	45x80	2
3	0002654	M10x1	1
4	3004945		1
5	1010025	Seeger E 25 UNI7435	1
6	0001496	6205 2RS	2
7	3000723	225x6 SPB (540 rpm) AWP 130-160-180	1
	3000722	160x6 SPB (1000 rpm) AWP 130-160-180-225	1
8	0001001	SPB-X 1600 (540/1000 rpm) AWP 130-160-180	6
	0001032	SPB-X 1650 (1000 rpm) AWP 225	6
9	3008276		1
10	0001815	60x75x8	1
11	3006160	Sx	1
12	3000155	Sx	1
13	0001497	22312	2
14	3005017		2
15	1211612	M16x1,5x35 UNI5740	12

RIF	CODICE	DESCRIZIONE	N.
	1211614	M16x1,5x40 UNI5740	4
16	1216000	∅16 UNI1751	16
17	3001780	AWP 130	22
	3001780	AWP 160	28
	3001780	AWP 180	32
	3001780	AWP 225	40
18	3006672	AWP 130	1
	3006342	AWP 160	1
	3006343	AWP 180	1
	3006344	AWP 225	1
19	1101020	M10x55 UNI5737	4
20	1012410	M10 UNI7474	4
21	3006667	AWP 130	3
	3006680	AWP 130	1
	3005262	AWP 160	4
	3004897	AWP 180	4
	3005263	AWP 225	4
22	3000154	Dx	1
23	3006159	Dx	1
24	3001868	118x128x1	2
25	3001548		1
26	1020130	Seeger I 130 UNI7437	1
27	0002661	M10x1x90°	1
28	3007179		1

RIF.	CODICE	DESCRIZIONE	N.

TAV. 615



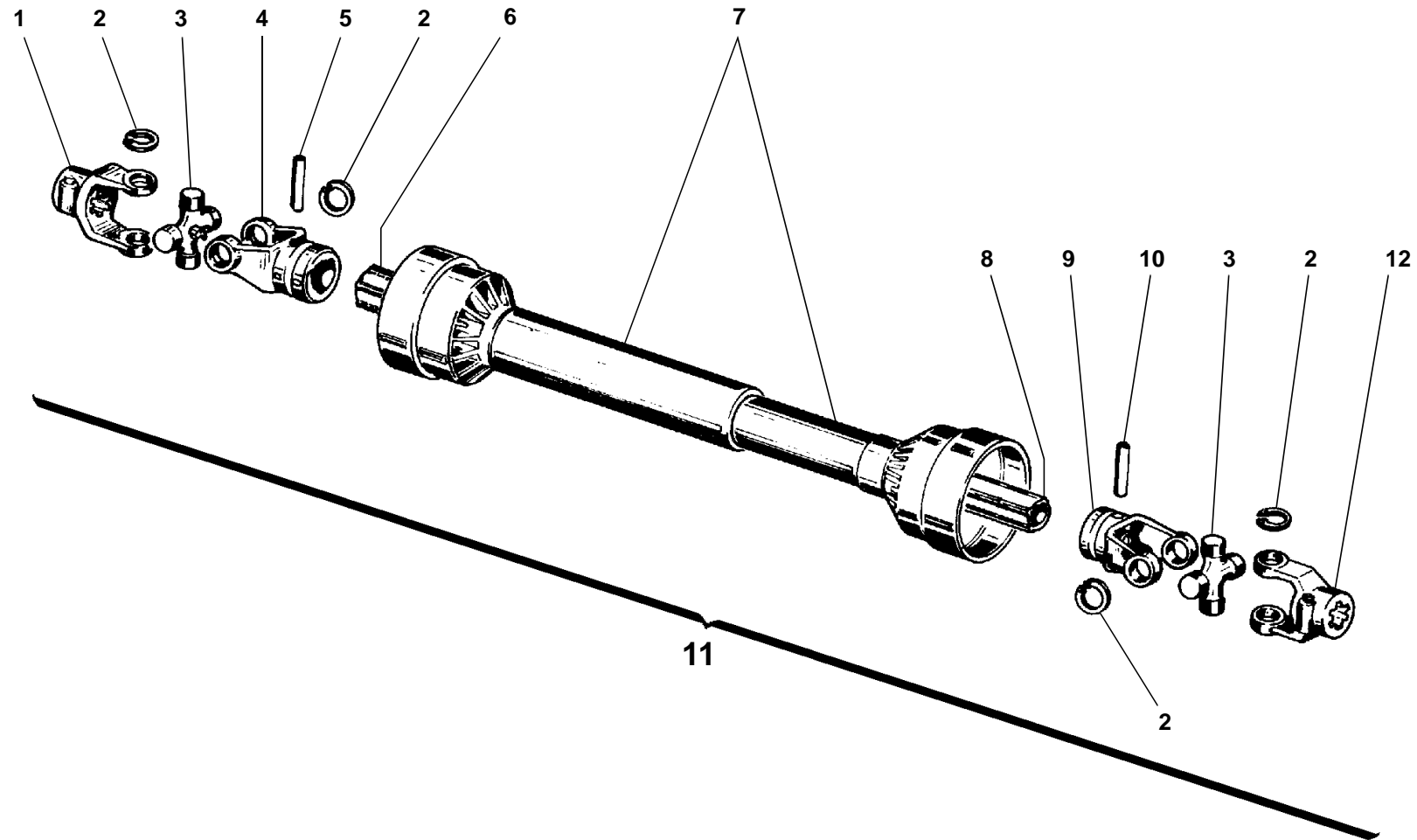
TAV. 615

RIF	CODICE	DESCRIZIONE	N.
1	0006124		1
2	0006125		1
3	0006126		1
4	0006127		2
5	0006128		1
6	0006129		6
7	1110806	M8x20 UNI5739	8
8	1208000	ø8 UNI1751	8
9	1010072	Seeger E 72 UNI7435	2
10	0006130	Seeger E 35 UNI7435	1
11	1020072	Seeger I 72 UNI7437	2
12	1020085	Seeger I 85 UNI7437	3
13	0006131	35,2x44,7x0,6	—
14	0006132	35,2x44,7x0,8	—
15	0006133	35,2x44,7x1	—
16	0006134	35,2x44,7x0,3	—
17	0006135	35,2x44,7x0,4	—
18	0006136	35,2x44,7x0,2	—
19	0006137	75,2x84,8x0,6	—
20	0006138	75,2x84,8x0,8	—
21	0006139	75,2x84,8x1	—
22	0006140	75,2x84,8x0,3	—
23	0006141	75,2x84,8x0,4	—
24	0006142		12
25	0001452	6207	1

RIF	CODICE	DESCRIZIONE	N.
26	0001402	30209	2
27	0006077	32207	1
28	0001800	45x85x10	2
29	0006143		1
30	0002655	3/8"	1
31	0002678	3/8"	3
32	0006144		1
33	1121010	M10x30 UNI5931	4
34	3006670	AWP 130	1
	3005154	AWP 160	1
	3004969	AWP 180	1
	3005155	AWP 225	1
35	1010045	Seeger E 45 UNI7435	2
36	3004971		1
37	0001475	6209	2
38	0002650	1/4"	1
39	0002017	1/4"	1
40	3006669	AWP 130	1
	3005156	AWP 160	1
	3004970	AWP 180	1
	3005157	AWP 225	1
41	0006123		1
42	3006671	AWP 130	1
	3005165	AWP 160	1
	3005166	AWP 180	1

RIF	CODICE	DESCRIZIONE	N.
	3005167	AWP 225	1

TAV. 616



TAV. 616

RIF	CODICE	DESCRIZIONE	N.
1	0003153		1
2	0003156		4
3	0003155		2
4	0003157		1
5	0003244		1
6	0003246		1
7	0003432		1
8	0003247		1
9	0003154		1
10	0003245		1
11	0003090		1
12	0003153		1

RIF.	CODICE	DESCRIZIONE	N.
------	--------	-------------	----

RIF.	CODICE	DESCRIZIONE	N.
------	--------	-------------	----

