

SCORPION



SCORPION



 **GREENTEC**
Cutting Edge Technology



SPITZENTECHNOLOGIE

GreenTec ist ein dänisches Unternehmen mit 40-jähriger Firmengeschichte. Seit 30 Jahren haben wir uns ausschließlich auf Maschinen für die Grünflächenpflege spezialisiert.

Wir sind stolz darauf, Ihnen mit dieser Broschüre die brandneue Scorpion-Ausleger Serie vorzustellen. Die neue Ausleger-Baureihe besitzt viele neue innovative Lösungen, die der Arbeitsqualität, der Wirtschaftlichkeit und der Umwelt zugutekommen. Gleichzeitig fördern die Innovationen aber auch den Fahrspaß und die Verkehrssicherheit im Profi- und Kommuneinsatz in Lohnunternehmen, Bauhöfen sowie Straßen- und Autobahnmeistereien.

Deshalb hat auch die Neuheiten-Kommission des AGRITECHNICA 2019 Innovation Award den neuen Scorpion-Ausleger mit einer Silbermedaille ausgezeichnet!

Alle GreenTec-Maschinen werden in dem einzigartigen und bewährten funktionalen Design entwickelt und in unserem eigenen Werk in Kolding gefertigt. Qualität ist unser unverzichtbarer Schlüssel zum Erfolg und im eigenen Werk haben wir die komplette Fertigung unter Kontrolle.

INHALT

Innovation	4
Scorpion-Modelle	5
4-Punkt Montage	6
Strenx	6
Auto Height Control (AHC)	6
Scorpion-Hybrid Armsystem	7
Rotor Flex.	7
Scorpion 4 S	8
Scorpion 6 S & 6 PLUS.	10
Scorpion 8 S & 8 PLUS.	12
Arbeitswerkzeuge	14



UNSERE GARANTIE

GreenTec gewährt eine Garantie von 2 Jahren auf alle Maschinen. Sehen Sie mehr hierzu auf unserer Website: www.greentec.eu/de

NEUHEIT



SCORPION - INDIVIDUELL KONFIGURIERBAR

Das neue Scorpion-Programm umfasst 10 Modelle an hydraulischen Auslegemähern in 3 Baureihen mit Reichweiten von 3,3 bis 8,3 m und bietet viele neue innovative Lösungen, die vor allem dem Arbeitsplatz des Fahrers zugutekommen, die aber gleichzeitig auch die Wirtschaftlichkeit verbessern und die Arbeits- und Verkehrssicherheit erhöhen.



Scorpion-Hybrid Armsystem (Patent angemeldet)

GreenTec hat ein völlig neues Armsystem entwickelt, mit dem der Arm sowohl einfach als auch mit Parallelführung bedient werden kann. Per Knopfdruck kann zwischen beiden Systemen gewechselt werden. Das patentierte Hybrid Armsystem bietet viele Möglichkeiten, macht das Fahren effizienter und erhöht die Arbeitszufriedenheit des Fahrers.

#1

Strenx Stahl
Die Scorpion-Ausleger Serie wird aus hochfestem Strenx 700 Spezialstahl hergestellt. Der Auslegerarm ist speziell konstruiert und in Kombination mit dem hochfesten Strenx Stahl konnte sowohl das Gewicht als auch die Festigkeit optimiert werden.

#2

4-Punkt Montagesystem (Patent angemeldet)

Das neue 4-Punkt Montagesystem sorgt beim Scorpion-Ausleger für extreme Stabilität - auch bei Reichweiten von mehr als 8 m.

#3



#4

Rotor Flex – doppeltes Drehgelenk

Durch Rotor Flex* in Verbindung mit der Drehfunktion des Auslegerarms kann der Schneidkopf im natürlichen Sichtfeld des Fahrers stufenlos vorgeschoben werden. Das bietet dem Fahrer im Arbeitsalltag eine unglaubliche Flexibilität und eine garantierte Kapazitätssteigerung.

*Rotor Flex gehört in der PLUS-Serie zur Standardausstattung, für die S-Serie ist es als Option erhältlich.

#5

Auto Height Control, AHC (optional)

Die automatische Höhenkontrolle (AHC) ist beim Mähen an Böschungen besonders hilfreich. Die Mähkopfhöhe passt sich automatisch an die jeweilige Geländeform an. Dies entlastet den Fahrer, erhöht die Verkehrssicherheit und senkt die Wartungskosten.

SCORPION 4 S



Der neue Auslegerarm Scorpion 4 S ist in zwei Modellvarianten erhältlich, die sowohl in der Front als auch im Heck montiert werden können.

Die Baureihe ist speziell für Kleintraktoren ab einem Gewicht von 1.500 kg oder zum Anbau an verschiedene Hof- und Radlader sowie Geräteträger konzipiert.

Das Danfoss-Hydraulikventil wird standardmäßig von einem proportionalen Mini-Joystick und einem Hybrid Armsystem gesteuert. Ein umfangreiches Werkzeugprogramm macht den Scorpion 4 S zur Ganzjahresmaschine.

MODELL	330-4 S	430-4 S
Reichweiten Horizontal (m)	3,3	4,3
Reichweiten Vertikal (m)	4,8	5,5
Transportbreite (m)	1,8	2,2
Hydrauliksystem	52 l/min @ 210 bar	
Schlepper-/Traktorgroße (kg)	1.500	2.000
Gewicht (kg)	480	520

SCORPION 6 S & 6 PLUS



Die neue Auslegerarm Serie Scorpion 6 S ist in vier verschiedenen Modellvarianten erhältlich, die sowohl in der Front als auch im Heck montiert werden können. Die 6er Baureihe kann auf mittelgroßen Traktoren mit einem Gewicht von 4.000 kg (530-6 S) montiert werden.

Das zum Patent angemeldete 4-Punkt Montagesystem verbindet Traktor und Maschine zu 100% stabil und ist unglaublich einfach zu montieren.

Das Hybrid Armsystem bietet große Flexibilität und erhöht sowohl die Kapazität als auch die Arbeitsflexibilität. Das Danfoss-Hydrauliksystem 6 PLUS sorgt für höchste Zuverlässigkeit und eine sehr hohe Leistung. Der logische Joystick ist sehr einfach zu bedienen.

	530-6 S	630-6 S	530-6 PLUS	630-6 PLUS
Reichweiten Horizontal (m)	5,3	6,3	5,3	6,3
Reichweiten Vertikal (m)	7,5	8,5	7,5	8,5
Transportbreite (m)	2,2	2,2	2,2	2,2
Hydrauliksystem	115 l/min @ 230 bar		125 l/min @ 315 bar	
Schlepper-/Traktorgroße (kg)	4.000	5.000	4.000	5.000
Gewicht (kg)	1.235	1.270	1.370	1.395

SCORPION 8 S & 8 PLUS



Mit vier verschiedenen Varianten ist die neue Auslegerarm Serie Scorpion 8 S das größte Modell der Scorpion-Serie. Der 8er wird an mittelgroßen Traktoren mit einem Gewicht von 6.000 kg (730-8 S) montiert, bei der die Ölversorgung vom Trägerfahrzeug aus erfolgt.

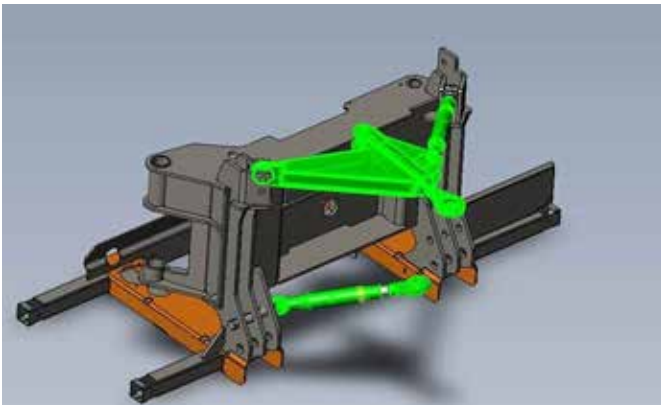
Die 8er-Serie ist wie die anderen Scorpion-Modelle aus hochfestem Strenx 700 Stahl gefertigt. Bei größeren Reichweiten sorgt diese Konstruktion für eine höhere Festigkeit bei geringerem Gewicht des Auslegerarms.

Die zum Patent angemeldete 4-Punkt Aufhängung der Maschine wird in die 3-Punkt Aufhängung des Traktors eingebaut und sorgt in Verbindung mit 2 x K80-Buchsen für eine stabile und schnelle Montage.

	730-8 S	830-8 S	730-8 PLUS	830-8 PLUS
Reichweiten Horizontal (m)	7,3	8,3	7,3	8,3
Reichweiten Vertikal (m)	9,5	10,5	9,5	10,5
Transportbreite (m)	2,4	2,5	2,4	2,5
Hydrauliksystem	115 l/min @ 230 bar		125 l/min @ 315 bar	
Schlepper-/Traktorgroße (kg)	6.000	7.000	6.000	7.000
Gewicht (kg)	1.475	1.505	1.600	1.630

4-PUNKT MONTAGE (Patent angemeldet)

Alle Scorpion Ausleger werden mit der brandneuen und zum Patent angemeldeten 4-Punkt Montage geliefert. Anstelle der herkömmlichen 3-Punkt Aufhängung haben alle Scorpion-Modelle 4 Befestigungspunkte am Hauptrahmen des Traktors. Die beiden unteren Punkte werden traditionell an den Unterlenkern des Traktors montiert, während die beiden oberen Punkte mit einem Dreiecksrahmen mit der Oberlenkerhalterung des Traktors oder mit einer K80-Kugelumklammerung verbunden werden. Bei Reichweiten über 7 m wird der Ausleger mit einer Verbindung von der Maschine zur Rasterschiene des Traktors oder zur K80-Kupplung zusätzlich stabilisiert. Die 4-Punkt Lösung ist einfach zu montieren und bietet eine 100%ige Stabilität der Verbindung zwischen der Ausleger und dem Schlepper.

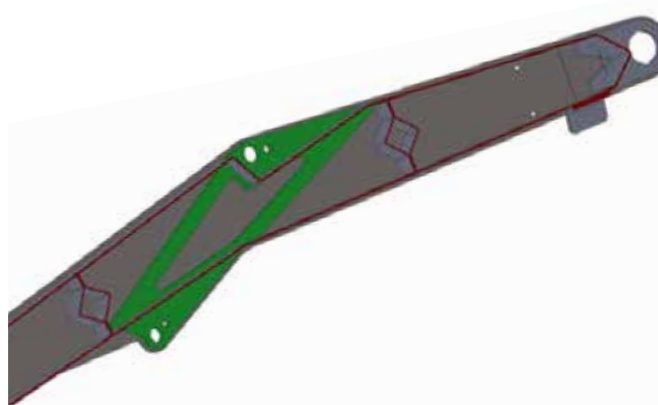


4-PUNKT MONTAGE

- Stabile Montage bis zu 8,3 m Reichweite
- Schnelle und einfache Montage

STRENX STAHL

Strenx ist eine gebräuchliche Bezeichnung für die hochfesten Stähle Optim, Weldox und Domex und wird vom schwedischen Stahlhersteller SSAB geliefert. GreenTec fertigt seit 2015 Maschinen mit Strenx Stahl und wurde im Juni 2019 offiziell ein Strenx Hersteller. Dies eröffnete GreenTec weitere Möglichkeiten, neue und wettbewerbsfähigere Produkte herzustellen, die sowohl leichter als auch stärker und umweltfreundlicher sind. Die Scorpion-Serie besteht aus Strenx 700 Stahl und wurde dadurch sowohl hinsichtlich des Gewichts als auch des Festigkeitsverhältnisses optimiert.



MY INNER STRENX

- Der weltweit stärkste Produktionsstahl
- 25% Gewichtsersparnis
- 50% stärkere Konstruktion
- „My Inner Strenx“-Partner

AUTO HEIGHT CONTROL (AHC)

Die automatische Höhenkontrolle (AHC) wird als Option für die Serien 6 und 8 geliefert. Die AHC wird beim Mähen als Entlastung genutzt und sorgt dafür, dass der Mähkopf während des Mähens über der Bodenoberfläche schwebt. Dadurch folgt er den Konturen des Geländes, ohne dass der Fahrer den Auslegerarm ständig über den Joystick korrigieren muss. Die AHC wird von der Kabine aus eingeschaltet und erfolgt stufenlos, wodurch sich der Fahrer auf den Verkehr sowie eventuelle Hindernisse im Mähumfeld konzentrieren kann. Der Fahrer wird bei der Kontrolle des Arbeitsgerätes erheblich entlastet und kann sich beim Einsatz am Straßenrand besser auf den Verkehr konzentrieren. Beides führt zu geringeren Schäden und Reparaturkosten.



AUTO HEIGHT CONTROL

- Entlastung des Fahrers
- Erhöhte Verkehrssicherheit
- Reduzierte Reparaturkosten
- Höhere Schlagkraft

SCORPION-HYBRID ARMSYSTEM (Patent angemeldet)

Mit der Scorpion-Serie führt GreenTec ein völlig neues Armkonzept mit einer Reihe neuer Optionen und Anwendungsvorteilen ein. *Der wichtigste Vorteil:* Mit seinem Hybrid Armsystem kann der Scorpion sowohl mit als auch ohne Parallelführung betrieben werden. *Das große Plus:* Die Vorteile beider Systeme können auf Knopfdruck mit derselben Maschine genutzt werden. Die Parallelfunktion erfolgt über ein Master-Slave-System und wird speziell für die Hecken- und Knickpflege genutzt. Die Vorteile der nichtparallelen Funktion werden unter beengten Einsatzverhältnissen wie engen Forststraßen und Gebirgswegen genutzt - einschließlich besonderer Situationen beim Mähen von Gras an steilen Hängen, Straßenschildern usw.

Ein weiterer Vorteil der Flexibilität des Hybrid Armsystems besteht darin, dass aufwändige Teleskopvarianten beim kompakten Scorpion vermieden werden können. Der innere kurze Arm bietet die Flexibilität, die eine Teleskopverlängerung normalerweise bieten würde. Dies vereinfacht die Konstruktion und reduziert das Gewicht des Auslegers erheblich. Über das Bedienfeld wählt der Fahrer per Knopfdruck aus, ob der Ausleger gerade parallel oder nicht parallel geführt werden soll. Die eigentliche Armfunktion wird über den Joystick gesteuert.



HYBRID ARMSYSTEM

- Erhöhte Flexibilität
- Höhere Schlagkraft
- Reduziertes Gewicht

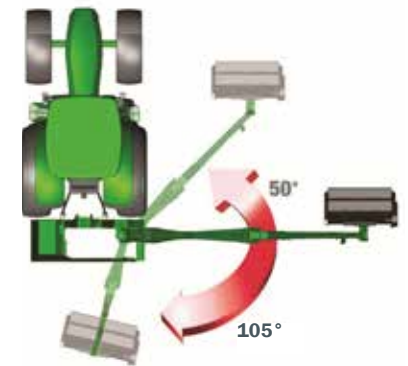


ROTOR FLEX

- Bessere Sicht
- Erhöhte Flexibilität
- Höhere Schlagkraft

ROTOR FLEX MIT AUTOMATISCHER SENKRECHTSTELLUNG

Der Auslegerarm der Scorpion-Serie kann in der Standardversion insgesamt um 155 Grad geschwenkt werden, davon 55° nach vorne und 100° nach hinten. In Verbindung mit dem doppelten Drehgelenk Rotor Flex (Option bei allen S-Modellen), ist



es möglich, den Schneidkopf bis in das natürliche Sichtfeld des Fahrers zu führen. Alternativ kann auch „umgekehrt“ gemäht werden, dann wird der Ausleger zum Mähen hinter den Traktor geschwenkt. Diese Funktion wird beim Mäheinsatz auf engen Straßen mit Gegenverkehr genutzt. Der Rotor Flex verfügt über eine automatische vertikale Positionierung des vertikalen Drehgelenks. Dies entlastet den Fahrer und ist besonders beim Heckenschnitt vorteilhaft, da die Säge oder die Astschere dann automatisch vertikal gestellt werden. Das bietet dem Fahrer im Arbeitsalltag eine unglaubliche Flexibilität und eine garantierte Kapazitätssteigerung.

Auto Height Control, Hybrid Armsystem, sowie das Rotor Flex-Gelenk des Scorpion-Auslegers müssen Sie in der Praxis „erleben“.
Fragen Sie Ihren GreenTec-Händler nach einer Vorführung.

SCORPION 4 S-SERIE



MODELL	330-4 S	430-4 S
Reichweiten Horizontal (m)	3,3	4,3
Reichweiten Vertikal (m)	4,8	5,5
Transportbreite (m)	1,8	2,2
Schlepper-/Traktorgröße (kg)	1.500	2.000
Gewicht (kg)	480	520



SCORPION 330 S & 430 S

Die Scorpion-Baureihe 4 S ist eine kompakte Maschine, die speziell für kleinere Traktoren, Hof- und Radlader sowie Geräteträger geeignet ist. Die Maschinen werden sowohl im kommunalen Bereich als auch von privaten Anwendern eingesetzt, wenn Arbeitsqualität und Schlagkraft im Vordergrund stehen.

Es werden zwei Modelle mit einer horizontalen Reichweite von 3,3 und 4,3 Metern angeboten. Die Maschinen werden aus hochfestem Strenx 700 Stahl hergestellt und

sind standardmäßig mit dem Hybrid Armsystem, dem 4-Punkt Montagesystem und einem Danfoss-Proportionalhydraulikventil mit Mini-Joystick ausgestattet, um nur einige der vielen Merkmale der Scorpion 4 S-Serie zu nennen. Wie die anderen Scorpion-Modelle ist die 4 S-Serie sowohl im Heck als auch im Frontanbau zu montieren, wobei die niedrige Transporthöhe auch bei der Frontmontage eine perfekte Sicht auf den Ausleger gewährleistet.





AUSSTATTUNG & SPEZIFIKATION

ARMSYSTEM

- Hybrid Armsystem, Doppelfunktion
- 155° hydraulischer Schwenkarm mit Leistungsregelung
- Strenx 700 Stahlkonstruktion

HYDRAULIKSYSTEM

- 32 cc Zahnradpumpe
- Pumpenleistung 52 l/min bei 210 bar
- Danfoss Proportionalventil PVG 16
- Mini-Joystick mit 3 Proportionalfunktionen
- 2 Ölmengen, 40 l/min oder 25 l/min
- Hydraulische Schwimmstellung für Arm und Kopfwinkel
- Tankinhalt 80 l Öl

MONTAGE & SICHERHEIT

- 4-Punkt Halterung für Kat 1 oder 2
- Zapfwelle Heckanbau, 540 U/min
- Frontzapfwelle Frontanbau, 1000 U/min
- AHS, doppeltwirkende Anfahrssicherung
- Niedrige Transporthöhe - 1,22 m
- LED-Beleuchtung

EXTRAS

- Adapter zur Montage an Ladern
- Hydraulisches Drehgelenk mit vorwärtsgehender Reichweite
- Hydraulische Schnellkupplungen für Geräte
- Mechanische Schnellkupplungen
- K50 Kupplung für 4-Punkt Montage
- Gegengewichte, 70 kg
- Bio-Öl



SCORPION 6-SERIE



MODELL	530-6	630-6
Reichweiten Horizontal (m)	5,3	6,3
Reichweiten Vertikal (m)	7,5	8,5
Transportbreite (m)	2,2	2,2
Schlepper-/Traktorgroße (kg)	4.000	5.000
Gewicht (kg): S-Serie	1.235	1.270
Gewicht (kg): PLUS-Serie	1.370	1.395

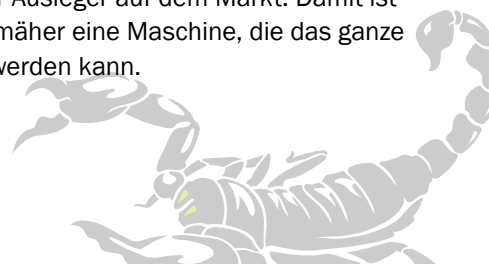


SCORPION 530 S & 530 PLUS / 630 S & 630 PLUS

Die Scorpion 6-Serie ist das mittlere Modell der Scorpion-Serie, das sowohl bei privaten Anwendern als auch im öffentlichen Sektor eingesetzt wird. Diese Serie wird an mittelgroßen Traktoren im Dreipunkt-, Front- oder Heckanbau gefahren oder an Radladern und Baggern montiert. Die Maschinen sind aus hochfestem Strenx 700 Stahl gefertigt, der sowohl das Gewicht als auch die Festigkeit des Auslegers optimiert. Standardmäßig mit 4-Punkt Montagesystem, Danfoss-Joystick-Steuerung, Air Stream

Control und mehr ausgestattet. Das Hybrid Armsystem ermöglicht das Umschalten zwischen parallel Armfunktion und nichtparalleler Führung per Knopfdruck. Dies erhöht sowohl die Effizienz als auch die Flexibilität der Maschine.

GreenTec bietet dem Anwender die größte Auswahl an Arbeitswerkzeugen für Ausleger auf dem Markt. Damit ist der Scorpion-Auslegemäher eine Maschine, die das ganze Jahr über eingesetzt werden kann.





AUSSTATTUNG & SPEZIFIKATION

ARMSYSTEM

- Hybrid Armsystem, Doppelfunktion
- 155° hydraulischer Schwenkarm mit Leistungsregelung
- Rotor Flex, Doppeldrehgelenk (extra 6 S)
- Auto Flex, automatische Senkrechstellung (extra 6 S)
- Strenx 700 Stahlkonstruktion

HYDRAULIKSYSTEM

- Serie 6 S: 56 cc Zahnradpumpe (Serie 6 S)
Pumpenleistung 115 l/min bei 230 bar
- Serie 6 PLUS: Danfoss 60 cc Kolbenpumpe
Pumpenleistung 125 l/min bei 315 bar

- Danfoss Proportionalventil PVG 32/16
- Danfoss-Joystick mit 4 Proportionalfunktionen
- 2 Ölmengen, 85 l/min oder 50 l/min
- Hydraulische Schwimmstellung für Arm und Kopfwinkel
- Air Stream Control für eine effiziente Ölkühlung
- Tankinhalt 220 l Öl

MONTAGE & SICHERHEIT

- 4-Punkt Montagesystem für Kat 2 oder 3
- Zapfwelle 650/500 U/min
- Frontzapfwelle Frontanbau, 1000/800 U/min
- AHS, doppelwirkende Anfahrssicherung
- LED-Beleuchtung

EXTRAS

- Automatische Höhenkontrolle AHC (für Böschungsmähen)
- Rotor Flex, Doppelgelenk (Std. 6 PLUS)
- Auto Flex, automatische Senkrechstellung (Std. 6 PLUS)
- Hydraulische Schnellkupplungen für Geräte
- Mechanische Schnellkupplungen
- K80 Kupplung für 4-Punkt Montage
- Gegengewichte, 425 kg
- Laubbläser LG
- Bio-Öl

SCORPION 8-SERIE



MODELL	730-8	830-8
Reichweiten Horizontal (m)	7,3	8,3
Reichweiten Vertikal (m)	9,5	10,5
Transportbreite (m)	2,4	2,5
Schlepper-/Traktorgroße (kg)	6.000	7.000
Gewicht (kg): S-Serie	1.475	1.505
Gewicht (kg): PLUS-Serie	1.600	1.630



SCORPION 730 S & 730 PLUS / 830 S & 830 PLUS

Die Scorpion 8-Serie ist die größte Modellreihe des neuen GreenTec-Auslegers und ist für Arbeiten, die eine besonders große Reichweite erfordern, konzipiert. Deshalb wird der Ausleger auf einem relativ großen Traktor mit hohem Eigengewicht als Ausgleich für die Reichweite montiert. Die Heckmontage ist vorzuziehen.

Die Ausleger sind aus hochfestem Strenx 700 Stahl gefertigt. Diese Konstruktionsweise ist besonders für große Maschinen von Vorteil, da hierdurch das Eigengewicht reduziert und gleichzeitig die Stabilität des Arms erhöht wird.

Die 8er-Serie wird standardmäßig mit 4-Punkt K80-Befestigung, Danfoss-Joystick-Steuerung, Air Stream Control und mehr geliefert. Das Hybrid Armsystem ermöglicht das Umschalten zwischen parallel Armfunktion und nicht-paralleler Führung per Knopfdruck. Dies erhöht sowohl die Effizienz als auch die Flexibilität der Maschine. GreenTec bietet dem Anwender die größte Auswahl an Arbeitswerkzeugen für Ausleger auf dem Markt. Damit ist der Scorpion-Auslegemäher eine Maschine, die das ganze Jahr über eingesetzt werden kann.





AUSSTATTUNG & SPEZIFIKATION

ARMSYSTEM

- Hybrid Armsystem, Doppelfunktion
- 155° hydraulischer Schwenkarm mit Leistungsregelung
- Rotor Flex, Doppeldrehgelenk (extra 8 S)
- Auto Flex, automatische Senkrechstellung (extra 8 S)
- Strenx 700 Stahlkonstruktion

HYDRAULIKSYSTEM

- Serie 8 S: 56 cc Zahnradpumpe (Serie 8 S)
Pumpenleistung 115 l/min bei 230 bar
- Serie 8 PLUS: Danfoss 60 cc Kolbenpumpe
Pumpenleistung 125 l/min bei 315 bar
- Danfoss Proportionalventil PVG 32/16
 - Danfoss-Joystick mit 4 Proportionalfunktionen
 - 2 Ölmengen, 85 l/min oder 50 l/min
 - Hydraulische Schwimmstellung für Arm und Kopfwinkel
 - Air Stream Control für eine effiziente Ölkühlung
 - Tankinhalt 220 l Öl

MONTAGE & SICHERHEIT

- 4-Punkt K80-Halterung für Kat 2 oder 3
- Zapfwelle 650/500 U/min
- AHS, doppeltwirkende Anfahrssicherung
- LED-Beleuchtung

EXTRAS

- Automatische Höhenkontrolle AHC (für Böschungsmähen)
- Rotor Flex, Doppelgelenk (Std. 8 PLUS)
- Auto Flex, automat. Senkrechstellung (8 PLUS-Modus)
- Hydraulische Schnellkupplungen für Geräte
- Mechanische Schnellkupplungen
- Stabilisator für Anhängerkupplung/K80
- Gegengewichte, 425 kg
- Laubbläser LG
- Bio-Öl

**PASST ZU SCORPION
4 S**



Schlegelmulchkopf FR 92



Astsäge LRS 1402

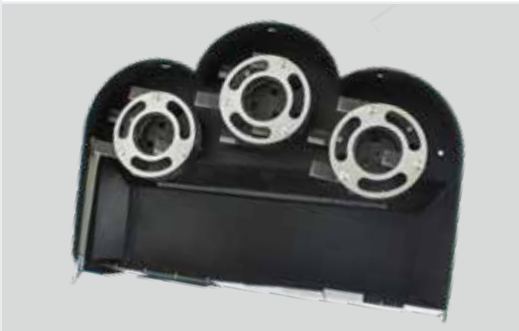


Heckenschneider RC 102

**PASST ZU SCORPION
4 S / 6 / 8**



Schlegelmulchkopf FR 112



Heckenschneider 132



Ast-/Heckenschere HS 172



Heckenschere HL 152



Astsäge LRS 1602



Zaunmäher RI 60 & 80



Wildkrautbürste BR 70



Hydroschneidwerk S 165



Heckenschere HL 182 - 242

**PASST ZU SCORPION
6 S & 6 PLUS / 8 S & 8 PLUS**



Schlegelmulchkopf FR 122 & 162



Astsäge LRS 2002 & 2402



Astschneider RM 232



Heckenschneider RC 162



Astschere HX 170 - 270



Ast-/Heckenschere HS 212 & 242



Gestrüppmähkopf GT 135 & 155



Wildkrautbürste BR 90



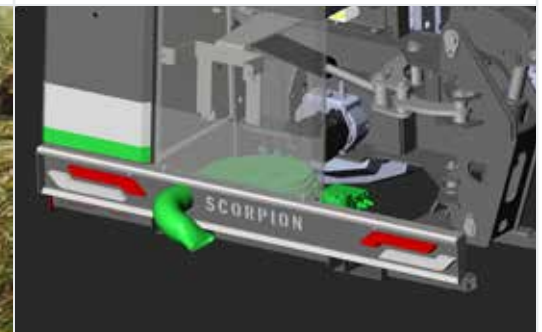
Hydroschneidwerk S 165 - 240



Kreiselharke KR 250



Sohlenfräse GR 70



Laubbläser LG



FACHHÄNDLER:

